

オーバルネクスト ETF情報

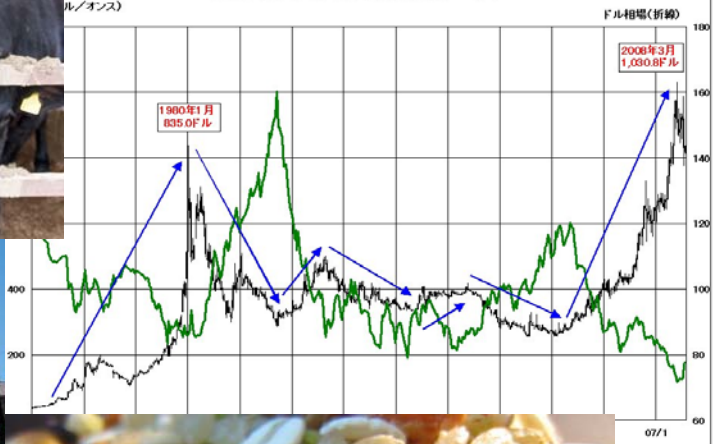
2010年8月9日号



ドル/オンス

金相場とドル相場(実効レート)

ドル相場(折線)



(株)オーバルネクスト

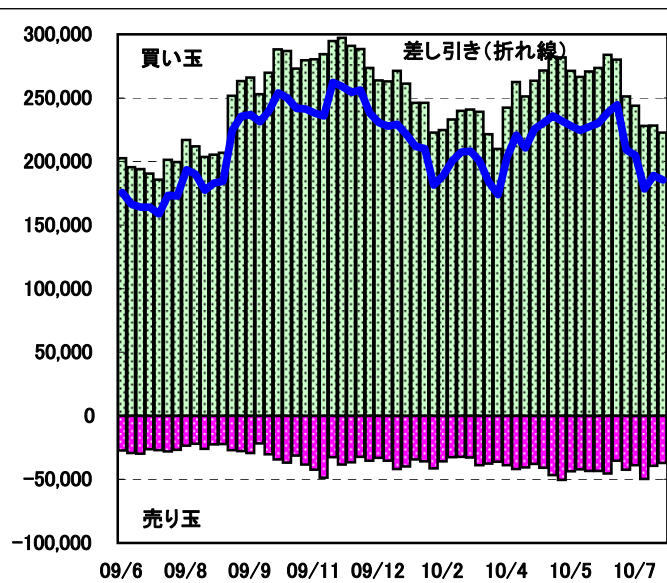
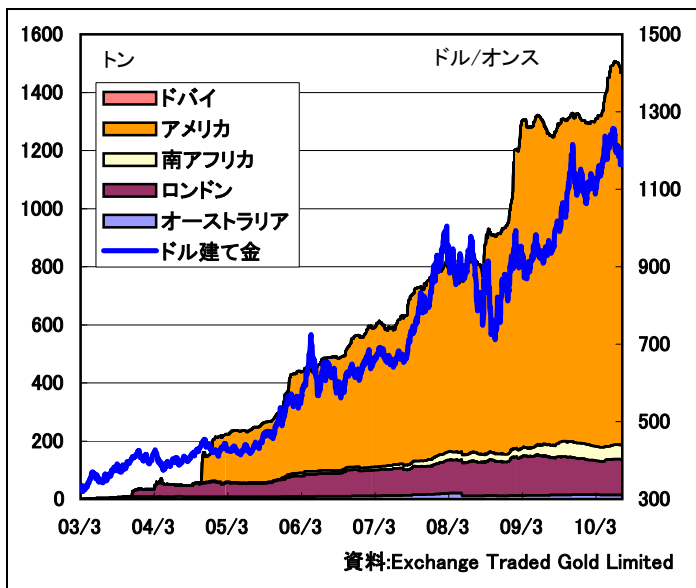
〒103-0026 東京都中央区日本橋兜町7-2 TEL 03(5641)5777

<http://www.ovalnext.co.jp/>

弊社ホームページで本レポートを無料公開中


Oval Next Corp.

ETFに小口の買い、先物は買い縮小



■米FOMCで追加緩和検討か

米商品先物取引委員会(CFTC)の建玉明細報告によると、8月3日時点のニューヨーク金の大口投機家の買い越しは18万5,515枚となり、前週の18万8,901枚から縮小した。手じまい売りが5,547枚、買い戻しが2,161枚入り、買い越しを3,386枚縮小した。一方、6日のニューヨークの金ETF(上場投信)の現物保有高は前週末比0.47トン増の1,282.75トンとなった。米経済指標の悪化で追加金融緩和観測が高まったことから小口の買いが入った。

ドル建て現物相場は、欧州の債務問題や米経済指標の悪化などを受けて6月21日に史上最高値1,264.70ドルを付けた。その後は6月末にかけて株安が進んだことや欧州のソブリンリスク低下などを受けて1,200ドルを割り込むと、金ETFが売られたことやニューヨーク金のオプション納金に絡んだ売りが出て7月27日に急落し、4月27日以来の安値1,157.25ドルを付けた。しかし、その後は7月の米雇用統計の悪化などを受けて1,200ドル台を回復した。

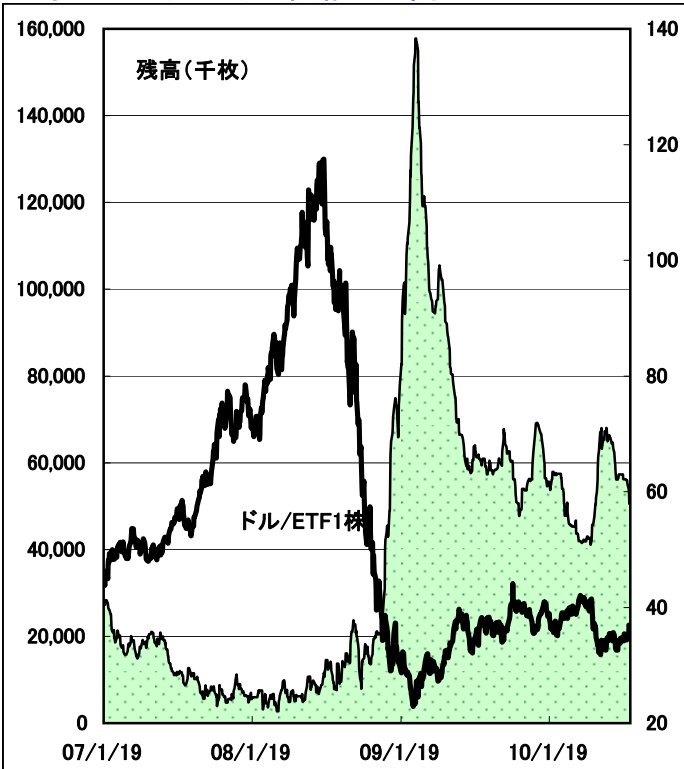
7月の米雇用統計が事前予想を下回ったことから追加金融緩和観測が高まった。10日の米連邦公開市場委員会(FOMC)では、償還を迎える保有証券の再投資が検討されるとみられており、追加緩和が決定されるようなら金の支援要因になる可能性がある。今週は10日の米FOMCが焦点である。11日には6月の米貿易収支、13日には7月の米消費者物価指数、米小売売上高などの発表がある。また11日には中国の主要経済指標の発表もある。

<免責事項>

オーバーネクストは情報の提供のみを目的としています。投資に関する最終決定はご自身の判断で行いますようお願いいたします。また掲載している情報の正確性については万全を期してはおりますが、人為的、機械的その他何らかの理由により誤りがある可能性があり、当社は利用者がこれらの情報を用いて行う判断の一切について責任を負うものではありません。また、当社が提供するすべての情報について、当社の許可なく転用・販売することを固く禁じます。

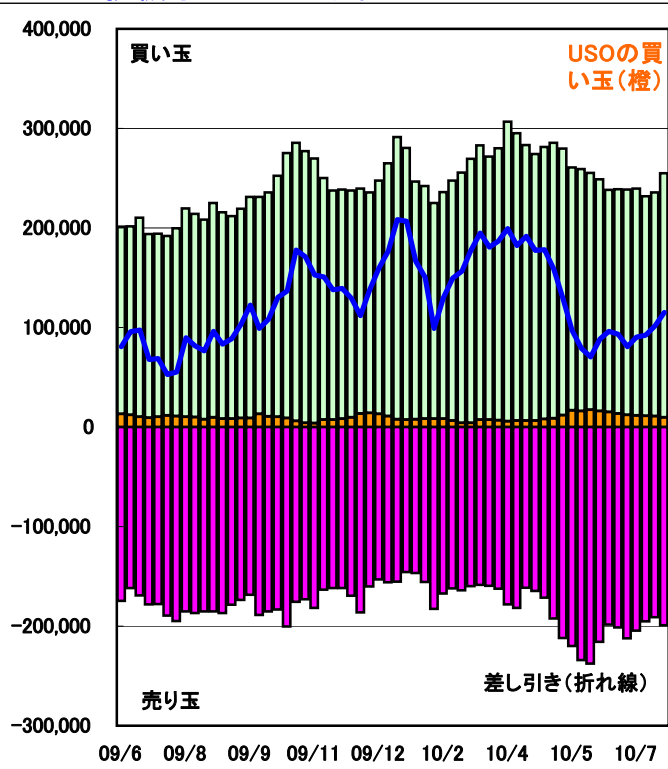
ETF残高減、NY先物買い拡大

●原油ETF(USO)の価格と残高



●大口投機家とUSOの取組

単位:枚



■最近の動向と材料

ニューヨーク証券取引所(NYSE)で取引されている原油ETF(コード:USO)の残高は8月6日時点で5,190万株となり、前週末比330万株減少した。09年12月18日の6,920万株をピークとして減少し、4月30日に4,110万株となった。その後は価格下落場面で安値拾いの買いが入り、5月27日、6月8-9日に6,800万株まで増加したが、景気の先行き不透明感などを背景に売られた。前週のニューヨーク原油は熱帯性暴風雨に対する懸念やドル安を受けて一時83ドル直前まで上昇したが、景気の先行き不透明感を受けて上げ一服となった。USOが先物市場につないでいる原油の買い玉は6日時点でニューヨーク・マーカンタイル取引所(NYMEX)で9,240枚(前週末比1,482枚減)、Financial Futureが2,000枚(同変わらず)、インターコンチネンタル取引所(ICE)で1万2,000枚(同変わらず)となっている。

米商品先物取引委員会(CFTC)建玉明細報告によると、8月3日時点のニューヨーク・マーカンタイル取引所(NYMEX)の原油の大口投機家の買い玉は25万4,919枚(前週23万5,739枚)、売り玉は19万9,241枚(同19万1,426枚)で5万5,678枚となり、前週の4万4,313枚の買い越しから1万1,365枚買い越し幅を拡大した。USOの買い玉は大口投機家の3.8%(同4.7%)を占めている。インターコンチネンタル取引所(ICE)のWTI原油の大口投機家の取組は、買い玉が4万5,964枚(同4万8,961枚)、売り玉は1万6,708枚(同1万9,640枚)で2万9,256枚買い越し(同2万9,321枚買い越し)に縮小した。USOの買い玉は大口投機家の26.1%(同24.5%)を占めている。

【原油ETF残高と先物ポジション】

	United States Oil Fund, LP			先物ポジション			
	終値	出来高	残高	NYMEX	Financial Future	ICE	限月
10/8/2	35.34	7,126,312	53,900	10,139	2,000	12,000	10/9
10/8/3	36.91	8,978,473	52,900	9,691	2,000	12,000	10/9
10/8/4	36.90	9,206,382	50,500	8,615	2,000	12,000	10/9
10/8/5	36.71	5,076,882	51,000	8,839	2,000	12,000	10/9
10/8/6	36.20	9,233,791	51,900	9,240	2,000	12,000	10/9

単位:残高は千株

資料:NYSE、USO

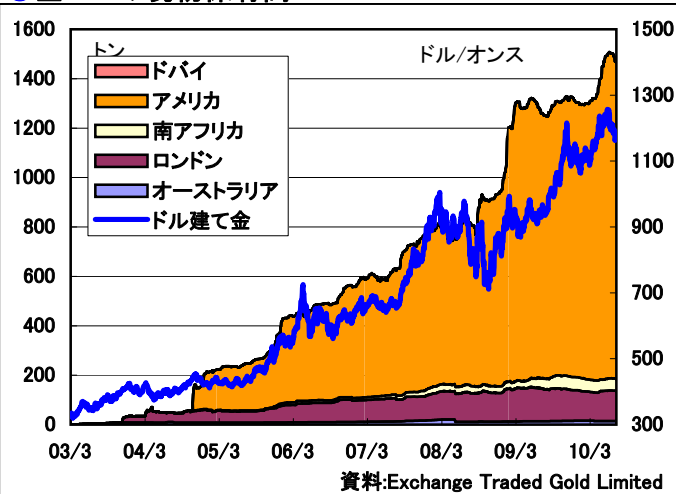
(オーバルネクスト 東海林勇行/8月9日記)

<免責事項>

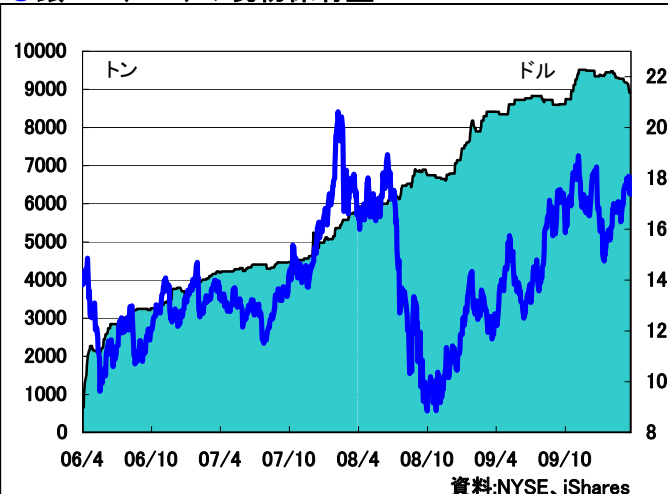
オーバルネクストは情報の提供のみを目的としています。投資に関する最終決定はご自身の判断で行いますようお願いいたします。また掲載している情報の正確性については万全を期してはおりますが、人為的、機械的その他何らかの理由により誤りがある可能性があり、当社は利用者がこれらの情報を用いて行う判断の一切について責任を負うものではありません。また、当社が提供するすべての情報について、当社の許可なく転用・販売することを固く禁じます。

金ETFの現物保有高は小幅減少

●金ETFの現物保有高



●銀ETF(SLV)の現物保有量



■最近の動向と材料

世界13カ国に上場している金ETF(上場投資信託)の現物保有高は、8月4日時点で前週末比1.66トン減の1,466.71トンとなった。ロンドンで1.22トン、ニューヨークで0.44トン減少した。欧州の金融機関のストレステスト(健全性審査)を通過したことに加え、7月の全米雇用報告が事前予想を上回ったことなどを受けて資金の逃避先(セーフヘイブン)として買っていた向きの売りが出た。

ニューヨーク証券取引所(NYSE)の銀ETF(コード:SLV)の現物保有量は前週末比横ばいの9,185.29トン(3日)となった。ETFセキュリティーズの銀ETFの現物保有量はロンドン(コード:PHAG)で1.67トン減の869.59トン(4日)、ニューヨーク(コード:SIVR)で0.06トン減の288.36トン(4日)となった。

【金ETF現物保有量詳細】

	豪州	英国	南ア	米国	ドバイ	合計	金現物相場
10/07/29	14.21	123.36	49.13	1282.28	0.16	1469.13	1,167.60
10/07/30	14.21	122.60	49.13	1282.28	0.16	1468.37	1,181.10
10/08/02	14.21	121.63	49.13	1282.28	0.16	1467.40	1,180.60
10/08/03	14.21	121.63	49.13	1282.28	0.16	1467.40	1,186.80
10/08/04	14.21	121.38	49.13	1281.83	0.16	1466.71	1,196.10

単位: トン、現物相場はドル/オンス

注: 他の金ETFはIshare TRUST GOLD(3日現物保有は90.88トン)、ETFセキュリティーズ(4日130.67トン)、チューリッヒ・カントナル・バンク(30日175.03トン)など。

資料: Exchange Traded Gold Limited

【銀ETF(NYSE:コードSLV)】

	銀ETF価格	出来高	現物保有量
10/07/29	17.24	4,432,430	9,185.3
10/07/30	17.58	7,140,936	9,185.3
10/08/02	17.96	10,359,407	9,185.3
10/08/03	18.02	5,851,749	9,185.3
10/08/04	17.93	7,366,281	

単位: 価格はドル/ETF、現物保有量はトン

資料: NYSE, iShares

注: 他の銀ETFはETFセキュリティーズ(ロンドン 4日869.59トン、NY 4日288.36トン)、チューリッヒ・カントナル・バンク(30日2,265.70トン)。

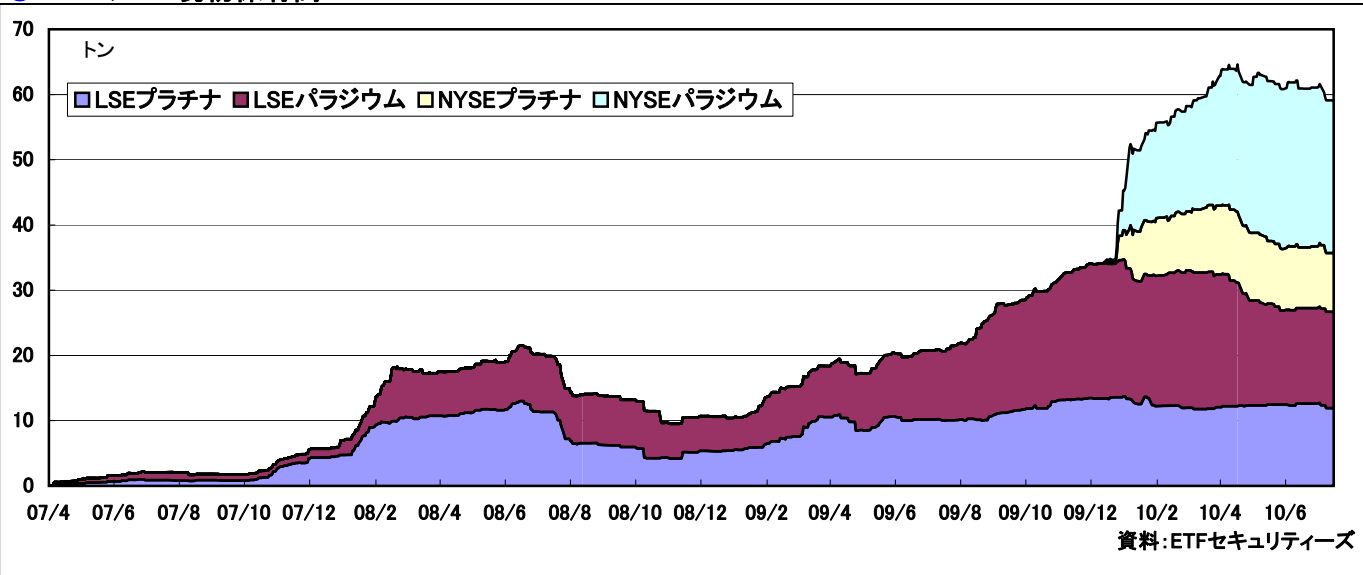
(オーバルネクスト 東海林勇行/8月5日記)

<免責事項>

オーバルネクストは情報の提供のみを目的としています。投資に関する最終決定はご自身の判断で行いますようお願いいたします。また掲載している情報の正確性については万全を期してはおりますが、人為的、機械的その他何らかの理由により誤りがある可能性があり、当社は利用者がこれらの情報を用いて行う判断の一切について責任を負うものではありません。また、当社が提供するすべての情報について、当社の許可なく転用・販売することを固く禁じます。

プラチナETFは金急落などで売られる

●PGMのETF現物保有高



■最近の動向と材料

ロンドン証券取引所(LSE)に上場しているプラチナ・パラジウムのETFの現物保有量(メタルセキュリティーズ分)は4日時点でプラチナが11.93トン、パラジウムが14.78トンとなった。26日からプラチナが0.45トン減、パラジウムは横ばいとなった。プラチナは27日の金急落につれ安となり、売られた。

LSEのプラチナは2008年7月に13.01トンまで増加したのち、自動車販売減少や景気後退による需要減少懸念などを背景に売られて減少した。ただ欧米の金融危機対策などを受けて2008年11月下旬の4.19トンを底にして再び買われた。パラジウムは2008年7月の8.84トンをピークに減少したが、2009年1月後半の4.98トンを底にして再び買われて昨年9月以降に急増した。ただ2010年3月に過去最高21.09トンを記録したのちは景気回復の勢いの衰えなどを受けて減少した。

一方、ニューヨーク証券取引所(NYSE)のプラチナ・パラジウムETFの現物保有高は4日にそれぞれ8.98トン、23.40トンとなった。ともに28日から0.01トン減少した。

【ETFセキュリティーズ】

	ロンドン証券取引所(LSE)				NY証券取引所(NYSE)	
	プラチナ	パラジウム	銀	金	プラチナ	パラジウム
10/07/29	11.93	14.78	871.26	135.80	8.99	23.41
10/07/30	11.93	14.78	871.26	132.71	8.99	23.41
10/08/02	11.93	14.78	869.59	130.67	8.99	23.41
10/08/03	11.93	14.78	869.59	130.67	8.99	23.41
10/08/04	11.93	14.78	869.59	130.67	8.98	23.40

単位:トン

注:プラチナ・パラジウムETFは他にスイスのチューリッヒ・カントナル・バンクが販売。30日はそれぞれ9.47トン、14.02トン。

資料:ETFセキュリティーズ

(オーバルネクスト 東海林勇行/8月5日記)

<免責事項>

オーバルネクストは情報の提供のみを目的としています。投資に関する最終決定はご自身の判断で行いますようお願いいたします。また掲載している情報の正確性については万全を期してはおりますが、人為的、機械的その他何らかの理由により誤りがある可能性があり、当社は利用者がこれらの情報を用いて行う判断の一切について責任を負うものではありません。また、当社が提供するすべての情報について、当社の許可なく転用・販売することを固く禁じます。

日本で上場されている貴金属・原油ETF(上場投資信託)の終値

	東証	大証	大証	東証	東証	東証	東証	東証
	1326	1328	1671	1672	1673	1674	1675	1676
	SPDRゴールド・シェア	金価格連動型	WTI原油価格連動型	ETFs				
			金	銀	白金	パラジウム		
7/26	10,190	3,065	5,340	10,330	1,566	13,400	---	8,150
7/27	10,090	3,035	5,290	10,180	1,558	13,320	4,085	---
7/28	9,990	3,020	5,290	10,080	1,525	---	4,070	---
7/29	9,970	3,015	5,250	10,060	1,508	13,240	4,070	---
7/30	9,890	2,985	5,250	10,000	1,499	13,250	4,145	7,970
8/2	10,030	3,010	5,260	---	1,543	---	4,250	---
8/3	10,010	3,005	5,400	10,100	1,563	13,530	4,335	---
8/4	9,970	3,000	5,380	10,050	1,559	---	4,265	---
8/5	10,080	3,045	5,440	10,210	1,548	13,340	4,260	---
8/6	10,090	3,040	5,430	10,100	1,551	13,300	---	---

	大証	大証	東証	東証	東証	東証	東証	東証
	1682	1683	1684	1685	1686	1687	1688	1689
	日経・東工 取白金指数	国内金先物 価格連動型	ETFs					
		総合商品指数	エネルギー指数	金属指数	農産物指数	穀物指数	天然ガス	
7/26	259	3,305	---	---	---	545	417	37
7/27	257	3,265	---	---	---	536	407	37
7/28	260	3,225	---	---	---	---	415	37
7/29	---	3,225	---	1,040	---	551	423	---
7/30	258	3,205	---	---	---	554	---	38
8/2	260	3,240	---	---	---	580	440	39
8/3	263	3,235	1,236	---	---	572	---	38
8/4	258	3,230	---	---	---	567	436	37
8/5	260	3,250	1,248	---	1,507	---	---	---
8/6	256	3,260	1,250	1,062	---	596	474	---

	東証	東証	東証	東証	東証	東証	東証	東証
	1690	1691	1692	1693	1694	1695	1696	1697
	ETFs							
	原油	ガソリン	アルミニウム	銅	ニッケル	小麦	とうもろこし	大豆
7/26	2,194	---	---	3,165	---	189	108	1,387
7/27	---	---	---	---	2,095	183	106	---
7/28	---	---	445	3,170	2,131	188	105	---
7/29	2,139	---	---	---	2,102	194	---	---
7/30	2,138	---	441	3,195	---	199	---	---
8/2	---	---	---	---	2,127	212	115	1,426
8/3	2,237	2,796	---	3,220	---	217	113	1,422
8/4	2,239	---	---	3,300	2,157	211	---	---
8/5	2,254	---	---	3,235	---	232	114	---
8/6	---	---	461	3,295	---	260	116	1,427

	東証	東証	東証	東証	東証
	1540	1541	1542	1543	1327
	純金上場信託	純プラチナ上場信託	純銀上場信託	純パラジウム上場信託	イージー ETFs&PGSCI商品 指数クラスA米ドル
7/26	3,390	4,410	5,180	13,200	3,435
7/27	3,345	4,420	5,160	13,100	3,440
7/28	3,320	4,430	5,070	---	3,440
7/29	3,305	4,400	5,000	13,550	3,430
7/30	3,295	4,420	4,980	13,480	3,360
8/2	3,330	4,460	5,120	14,100	3,420
8/3	3,325	4,465	5,140	14,600	3,440
8/4	3,305	4,430	5,150	14,050	3,375
8/5	3,350	4,440	5,160	13,780	3,400
8/6	3,350	4,390	5,140	14,030	3,540