

オーバルネクストETF情報

2010年8月30日号



TEL 03(5641)5777

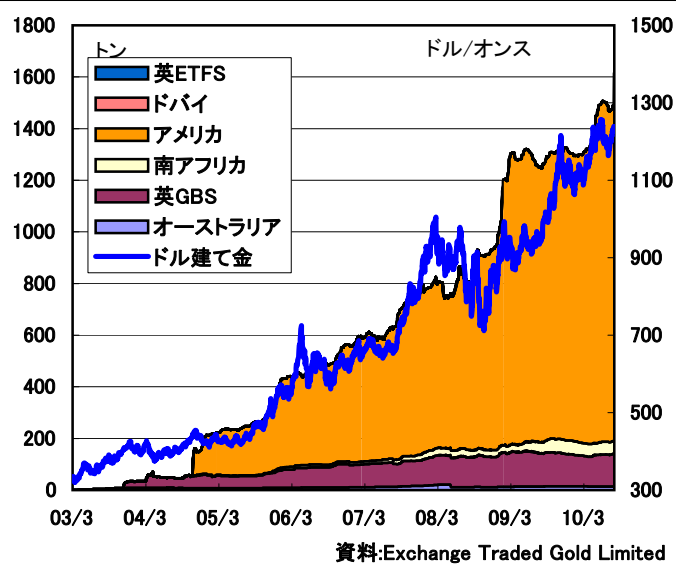
(株) オーバルネクスト
〒103-0026 東京都中央区日本橋兜町 7-2

弊社ホームページで本レポートを無料公開中
<http://www.ovalnext.co.jp/>

 **Oval Next Corp.**

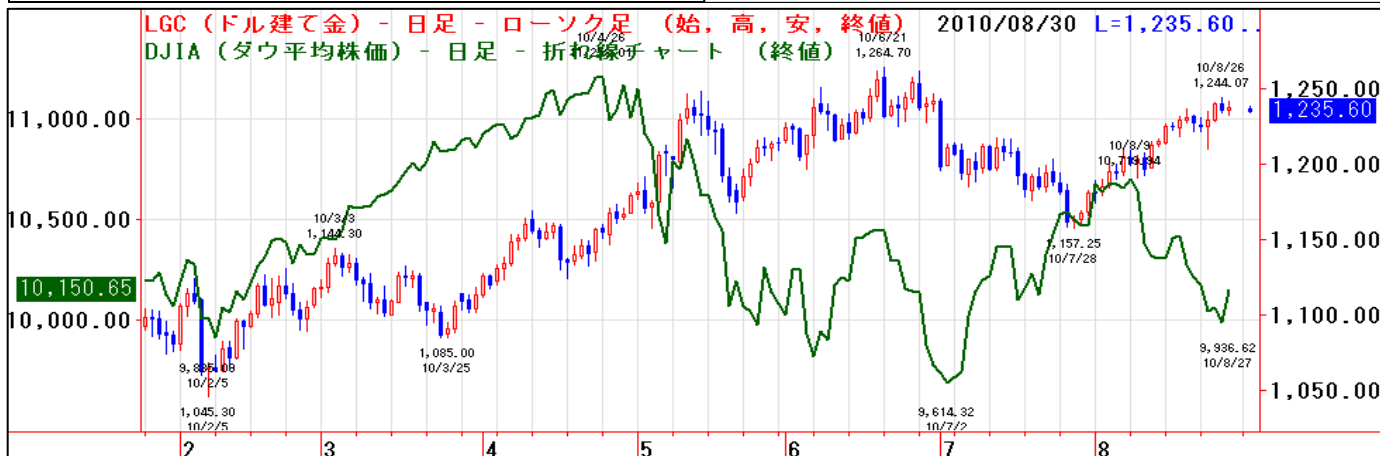
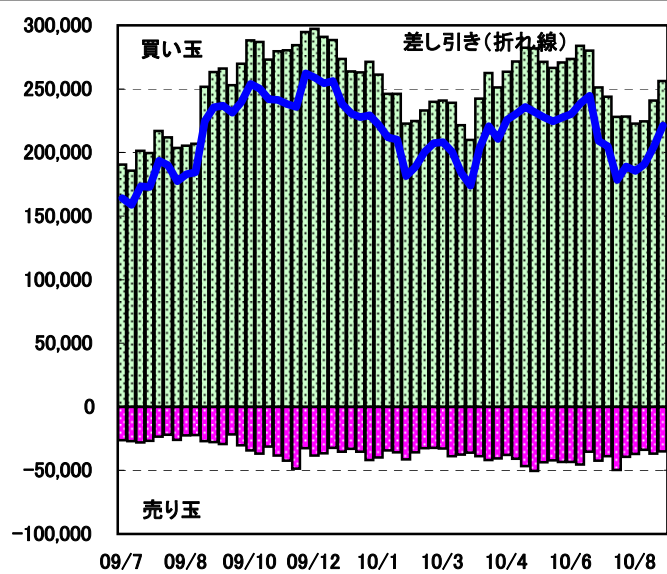
先物買い拡大、ETF残高は減少

●金ETFの現物保有高



●大口投機家の取組=CFTC・NY金

単位: 枚



米FRB議長の追加緩和用意発言でETFに資金戻る

米商品先物取引委員会(CFTC)の建玉明細報告によると、8月24日時点のニューヨーク金の大口投機家の買い越しは22万1,191枚となり、前週の20万4,228枚から拡大した。新規買いが1万5,290枚、買い戻しが1,673枚入り、買い越しを1万6,963枚拡大した。一方、27日のニューヨークの金ETF(上場投信)の現物保有高は前週末比0.91トン減の1,298.56トンとなった。株安で24日に換金売りなどが出て1.52トン減少したが、バーナンキ米連邦準備理事会(FRB)議長が27日の講演で追加金融緩和の用意があるとしたことなどを受けて0.61トン増加した。

ドル建て現物相場は、欧州の債務問題や米経済指標の悪化などをを受けて6月21日に史上最高値1,264.70ドルを付けた。その後は6月末にかけて株安が進んだことや欧州のソブリンリスク低下などをを受けて1,200ドルを割り込むと、金ETFが売られたことやニューヨーク金のオプション納会に絡んだ売りが出て7月27日に急落し、4月27日以来の安値1,157.25ドルを付けた。しかし、その後は7月の米雇用統計の悪化などをを受けて1,200ドル台を回復し、米FOMCで追加緩和が決定され、逃避買いが入ると、6月30日以来の高値1,244.07ドルを付けた。

7月の米中古・新築住宅販売の不振などをを受けて景気の先行き不透明感が強まった。FRB議長が状況次第で追加緩和の用意があるとしており、景気の二番底に対する懸念が残ると、金は引き続き資金の逃避先(セーフヘイブン)として買われることになりそうだ。今週は1日に8月のADP全米雇用報告、3日に8月の米雇用統計の発表があり、労働市場の改善ペースが注目される。また8月の米消費者信頼感指数(31日)、8月の米供給管理協会(ISM)製造業・非製造業景気指数(1・3日)の発表もあり、消費者心理や景気指数も確認したい。

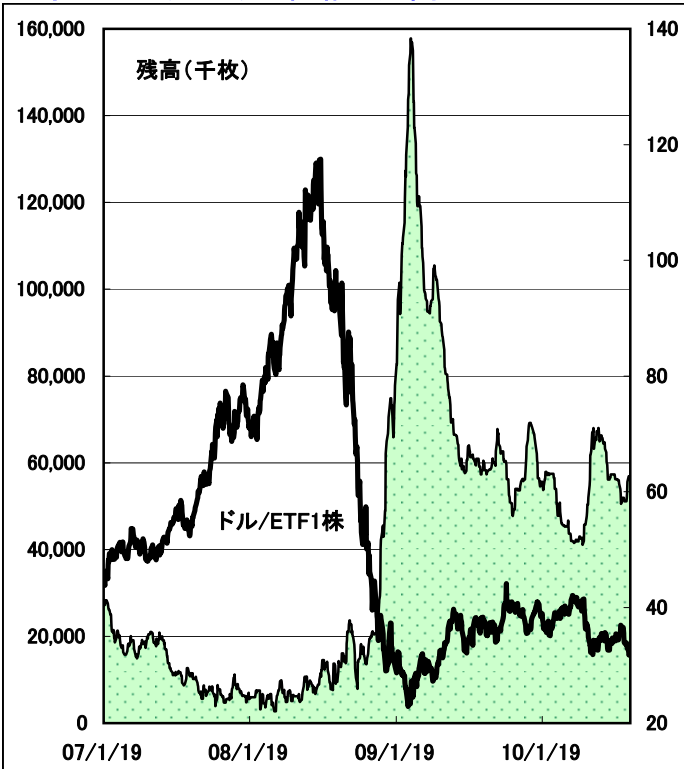
(オーバルネクスト 東海林勇行/8月30日記)

<免責事項>

オーバルネクストは情報の提供のみを目的としています。投資に関する最終決定はご自身の判断で行いますようお願いいたします。また掲載している情報の正確性については万全を期してはおりますが、人為的、機械的その他何らかの理由により誤りがある可能性があり、当社は利用者がこれらの情報を用いて行う判断の一切について責任を負うものではありません。また、当社が提供するすべての情報について、当社の許可なく転用・販売することを固く禁じます。

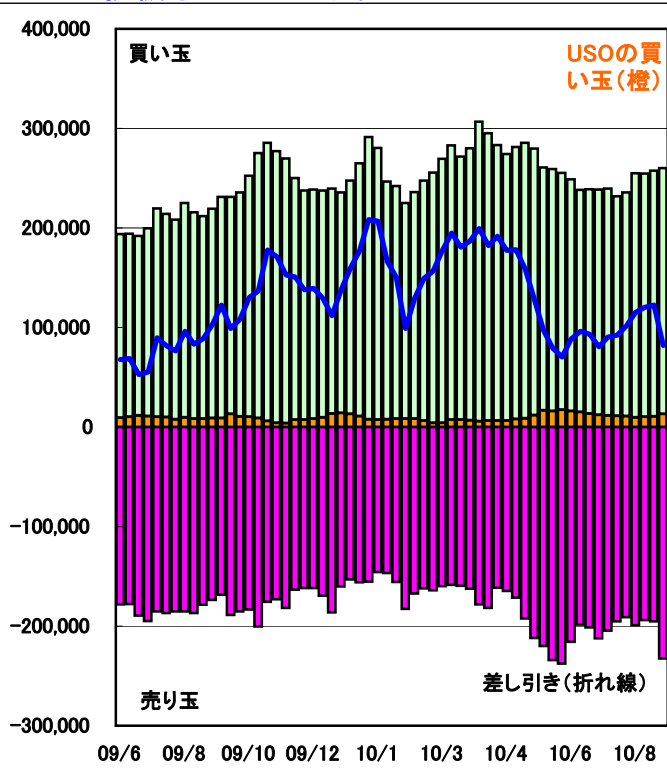
ETF残高増、NY先物買い縮小

●原油ETF(USO)の価格と残高



●大口投機家とUSOの取組

単位:枚



■最近の動向と材料

ニューヨーク証券取引所(NYSE)で取引されている原油ETF(コード:USO)の残高は8月27日時点で5,700万株となり、前週末比140万株増加した。09年12月18日の6,920万株をピークとして減少し、4月30日に4,110万株となった。その後は価格下落場面で安値拾いの買いが入り、5月27日、6月8-9日に6,800万株まで増加したが、景気の先行き不透明感などを背景に売られた。ただ8月に入り、価格が下落したことから4日の5,050万株を当面の底にして買い意欲が高まった。前週のニューヨーク原油は米景気の先行き懸念などを受けて軟調となり、6月8日以来の安値70.76ドルを付けたが、売られ過ぎ感や株安一服をきっかけに下げ一服となった。USOが先物市場に付いている原油の買い玉は27日時点でニューヨーク・マーカンタイル取引所(NYMEX)で1万3,370枚(前週末比623枚増)、Financial Futureが2,000枚(同変わらず)、インターコンチネンタル取引所(ICE)で1万枚(同変わらず)となっている。

米商品先物取引委員会(CFTC)建玉明細報告によると、8月24日時点のニューヨーク・マーカンタイル取引所(NYMEX)の原油の大口投機家の買い玉は26万0,005枚(前週25万7,563枚)、売り玉は23万2,682枚(同19万5,507枚)で2万7,323枚の買い越しとなり、前週の6万2,056枚の買い越しから3万4,733枚買い越し幅を縮小した。USOの買い玉は大口投機家の5.1%(同4.2%)を占めている。インターコンチネンタル取引所(ICE)のWTI原油の大口投機家の取組は、買い玉が5万2,040枚(同4万2,999枚)、売り玉は2万4,854枚(同2万5,692枚)で2万7,186枚買い越し(同1万7,307枚買い越し)に拡大した。USOの買い玉は大口投機家の19.2%(同23.3%)を占めている。

【原油ETF残高と先物ポジション】

	United States Oil Fund, LP			先物ポジション			
	終値	出来高	残高	NYMEX	Financial Future	ICE	限月
10/8/23	32.43	8,870,526	56,900	13,326	2,000	10,000	10/10
10/8/24	31.77	10,281,792	56,900	13,326	2,000	10,000	10/10
10/8/25	32.37	13,488,209	56,900	13,326	2,000	10,000	10/10
10/8/26	32.62	10,059,304	57,000	13,370	2,000	10,000	10/10
10/8/27	33.57	13,947,212	57,000	13,370	2,000	10,000	10/10

単位:残高は千株

資料:NYSE、USO

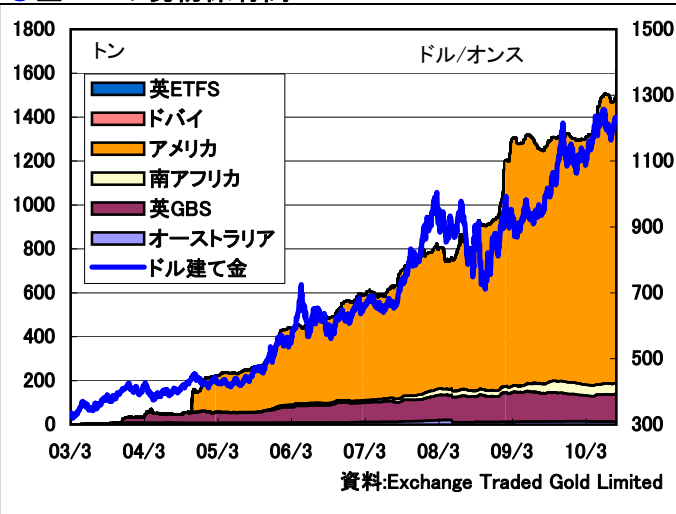
(オーバルネクスト 東海林勇行/8月30日記)

<免責事項>

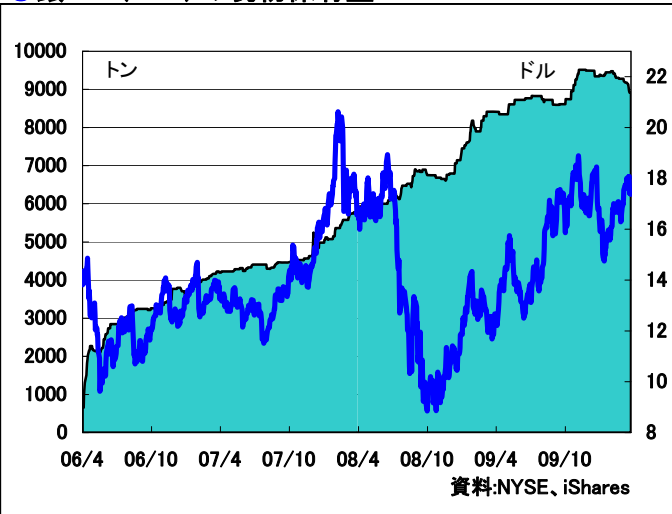
オーバルネクストは情報の提供のみを目的としています。投資に関する最終決定はご自身の判断で行いますようお願いいたします。また掲載している情報の正確性については万全を期してはおりますが、人為的、機械的その他何らかの理由により誤りがある可能性があり、当社は利用者がこれらの情報を用いて行う判断の一切について責任を負うものではありません。また、当社が提供するすべての情報について、当社の許可なく転用・販売することを固く禁じます。

米国の金ETF残高は減少

●金ETFの現物保有高



●銀ETF(SLV)の現物保有量



■最近の動向と材料

世界13カ国に上場している金ETF(上場投資信託)の現物保有高は、8月25日時点で1,615.15トンとなった。25日に英ETFS(126.91トン)が加わった。他は英GBSが前週末比0.61トン増加したが、ニューヨークで1.52トン減少した。米景気の先行き懸念が強まり、資金の逃避先(セーフヘイブン)として買われやすい状況だが、ニューヨークでは株安を背景に証拠金絡みの売りが出たもよう。

ニューヨーク証券取引所(NYSE)の銀ETF(コード:SLV)の現物保有量は24日に24.35トン増加して9,175.38トンとなった。ETFセキュリティーズの銀ETFの現物保有量はロンドン(コード:PHAG)で24日に34.20トン増の918.63トン、ニューヨーク(コード:SIVR)で横ばいの288.36トン(25日)となった。

【金ETF現物保有量詳細】

	豪州	英GBS	英ETFS	南ア	米国	ドバイ	合計	金現物相場
10/08/19	14.21	125.96		49.36	1299.47	0.16	1489.15	1,232.10
10/08/20	14.21	125.96		49.36	1299.47	0.16	1489.15	1,227.40
10/08/23	14.21	126.63		49.36	1299.47	0.16	1489.82	1,225.60
10/08/24	14.21	125.81		49.36	1297.95	0.16	1487.48	1,231.20
10/08/25	14.21	126.57	126.91	49.36	1297.95	0.16	1615.15	1,239.10

単位: トン、現物相場はドル/オンス

注: 他の金ETFはIshare TRUST GOLD(25日現物保有は93.98トン)、米ETFセキュリティーズ(25日19.52トン)、チューリッヒ・カントナル・バンク(20日176.39トン)など。

資料: Exchange Traded Gold Limited

【銀ETF(NYSE:コードSLV)】

	銀ETF価格	出来高	現物保有量
10/08/19	17.92	6,356,339	9,151.0
10/08/20	17.59	9,455,681	9,151.0
10/08/23	17.61	4,676,913	9,151.0
10/08/24	17.99	10,394,742	9,175.4
10/08/25	18.54	15,012,344	9,175.4

単位: 価格はドル/ETF、現物保有量はトン

資料: NYSE, iShares

注: 他の銀ETFはETFセキュリティーズ(ロンドン 24日918.63トン、NY 25日288.36トン)、チューリッヒ・カントナル・バンク(20日2,363.96トン)。

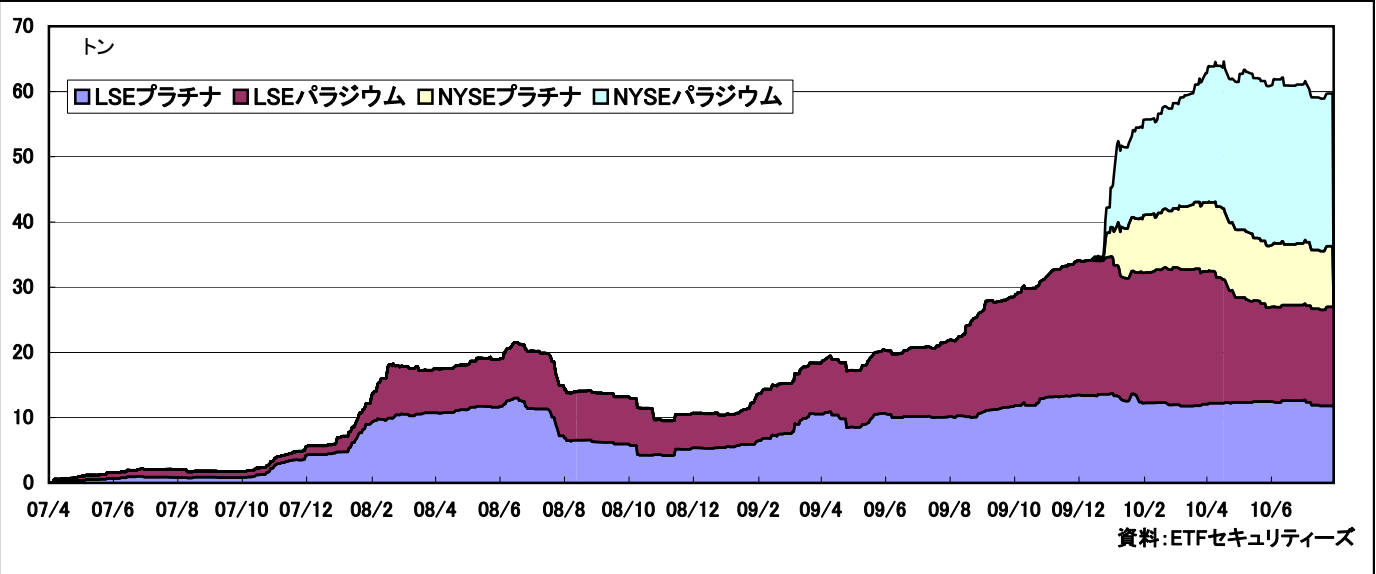
(オーバルネクスト 東海林勇行/8月26日記)

<免責事項>

オーバルネクストは情報の提供のみを目的としています。投資に関する最終決定はご自身の判断で行いますようお願いいたします。また掲載している情報の正確性については万全を期してはおりますが、人為的、機械的その他何らかの理由により誤りがある可能性があり、当社は利用者がこれらの情報を用いて行う判断の一切について責任を負うものではありません。また、当社が提供するすべての情報について、当社の許可なく転用・販売することを固く禁じます。

ロンドンのプラチナETFに安値拾いの買い

●PGMのETF現物保有高



■最近の動向と材料

ロンドン証券取引所(LSE)に上場しているプラチナ・パラジウムのETFの現物保有量(メタルセキュリティーズ分)は24日時点でプラチナが11.84トン、パラジウムが15.21トンとなった。18日からプラチナが0.01トン増、パラジウムは横ばいとなった。景気の先行き懸念が強く、株安に振れたことから自動車触媒需要の伸び悩みが警戒されるが、プラチナに安値拾いの買いなどが入った。

LSEのプラチナは2008年7月に13.01トンまで増加したのち、自動車販売減少や景気後退による需要減少懸念などを背景に売られて減少した。ただ欧米の金融危機対策などを受けて2008年11月下旬の4.19トンを底にして再び買われた。パラジウムは2008年7月の8.84トンをピークに減少したが、2009年1月後半の4.98トンを底にして再び買われて昨年9月以降に急増した。ただ2010年3月に過去最高21.09トンを記録したのちは景気回復の勢いの衰えなどを受けて減少した。

一方、ニューヨーク証券取引所(NYSE)のプラチナ・パラジウムETFの現物保有高は25日時点でそれぞれ9.29トン、23.40トンとなった。17日から横ばいとなった。

【ETFセキュリティーズ】

	ロンドン証券取引所(LSE)				NY証券取引所(NYSE)	
	プラチナ	パラジウム	銀	金	プラチナ	パラジウム
10/08/19	11.84	15.21	884.43	131.75	9.29	23.40
10/08/20	11.84	15.21	884.43	131.75	9.29	23.40
10/08/23	11.84	15.21	884.43	131.75	9.29	23.40
10/08/24	11.84	15.21	918.63	131.82	9.29	23.40
10/08/25					9.29	23.40

単位:トン

注:プラチナ・パラジウムETFは他にスイスのチューリッヒ・カントナル・バンクが販売。20日はそれぞれ9.47トン、14.01トン。

資料:ETFセキュリティーズ

(オーバルネクスト 東海林勇行/8月26日記)

<免責事項>

オーバルネクストは情報の提供のみを目的としています。投資に関する最終決定はご自身の判断で行いますようお願いいたします。また掲載している情報の正確性については万全を期してはおりますが、人為的、機械的その他何らかの理由により誤りがある可能性があり、当社は利用者がこれらの情報を用いて行う判断の一切について責任を負うものではありません。また、当社が提供するすべての情報について、当社の許可なく転用・販売することを固く禁じます。

日本で上場されている貴金属・原油ETF(上場投資信託)の終値

	東証	大証	大証	東証	東証	東証	東証	東証
	1326	1328	1671	1672	1673	1674	1675	1676
	SPDRゴールド・シェア	金価格連動型	WTI原油価格連動型	ETFs				
			金	銀	白金	パラジウム		
8/16	10,250	3,070	5,170	10,310	1,539	---	---	---
8/17	10,220	3,070	5,170	10,300	1,544	12,940	4,090	---
8/18	10,230	3,075	5,170	10,340	1,555	12,940	4,160	---
8/19	10,320	3,095	5,150	10,420	1,555	12,970	---	---
8/20	10,260	3,080	4,985	10,350	1,538	---	4,055	---
8/23	10,260	3,075	4,950	10,370	1,511	---	4,040	---
8/24	10,150	3,035	4,830	10,290	1,498	12,580	4,010	---
8/25	10,180	3,050	4,730	10,240	1,527	12,580	4,020	---
8/26	10,290	3,085	4,810	10,350	1,591	12,790	4,125	---
8/27	10,250	3,065	4,810	---	1,576	---	4,175	8,080

	大証	大証	東証	東証	東証	東証	東証	東証
	1682	1683	1684	1685	1686	1687	1688	1689
	日経・東工 取白金指数	国内金先物 価格連動型	ETFs					
		総合商品指数	エネルギー指数	金属指数	農産物指数	穀物指数	天然ガス	
8/16	249	3,300	---	979	1,449	585	454	35
8/17	247	3,295	1,194	962	---	---	442	33
8/18	252	3,305	---	---	---	---	---	34
8/19	252	3,330	---	---	1,475	---	---	34
8/20	247	3,325	---	952	---	578	446	33
8/23	246	3,310	---	943	1,442	---	448	32
8/24	243	3,280	---	---	---	---	438	32
8/25	243	3,295	1,157	---	---	575	432	31
8/26	246	3,310	1,163	---	---	560	429	31
8/27	246	3,285	---	913	---	563	440	30

	東証	東証	東証	東証	東証	東証	東証	東証
	1690	1691	1692	1693	1694	1695	1696	1697
	ETFs							
	原油	ガソリン	アルミニウム	銅	ニッケル	小麦	とうもろこし	大豆
8/16	---	---	---	3,165	---	219	118	1,456
8/17	---	---	---	---	---	207	116	---
8/18	2,054	---	---	---	---	203	116	---
8/19	2,045	---	---	3,215	---	208	118	1,435
8/20	2,020	2,459	---	---	---	214	122	1,404
8/23	1,999	---	---	---	---	214	120	1,401
8/24	1,948	2,401	---	3,125	2,101	210	117	---
8/25	1,913	---	---	3,080	2,015	206	113	---
8/26	---	---	---	3,150	---	200	115	1,373
8/27	---	---	---	3,135	2,015	203	116	1,392

	東証	東証	東証	東証	東証
	1540	1541	1542	1543	1327
	純金上場信託	純プラチナ上場信託	純銀上場信託	純パラジウム上場信託	イージー ETFs&PGSCI商品 指数クラスA米ドル
8/16	3,410	4,290	5,100	13,520	3,405
8/17	3,405	4,280	5,120	13,620	3,370
8/18	3,410	4,265	5,140	---	3,425
8/19	3,425	4,285	5,130	13,400	3,425
8/20	3,420	4,210	5,080	13,210	3,405
8/23	3,410	4,210	5,040	13,210	3,400
8/24	3,380	4,150	4,985	---	3,370
8/25	3,385	4,160	5,050	---	3,395
8/26	3,420	4,230	5,270	13,800	3,360
8/27	3,405	4,220	5,220	13,700	3,350