

オーバルネクストETF情報

2010年12月6日号



TEL 03(5641)5777

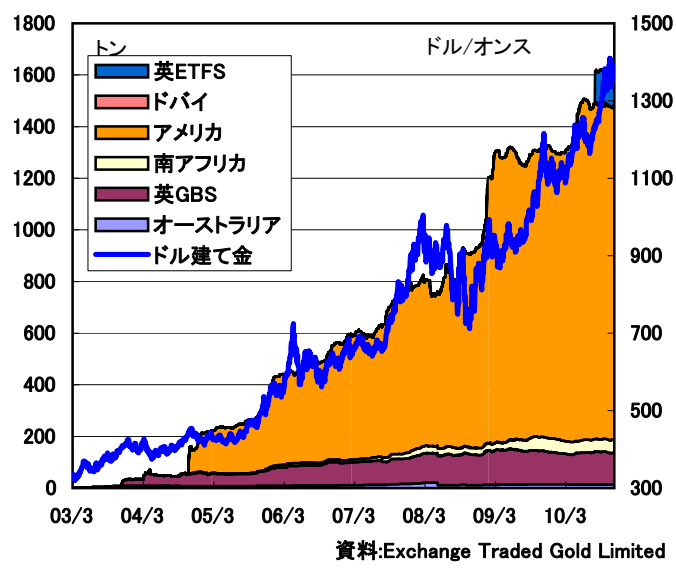
(株) オーバルネクスト
〒103-0026 東京都中央区日本橋兜町 7-2

弊社ホームページで本レポートを無料公開中
<http://www.ovalnext.co.jp/>

 Oval Next Corp.

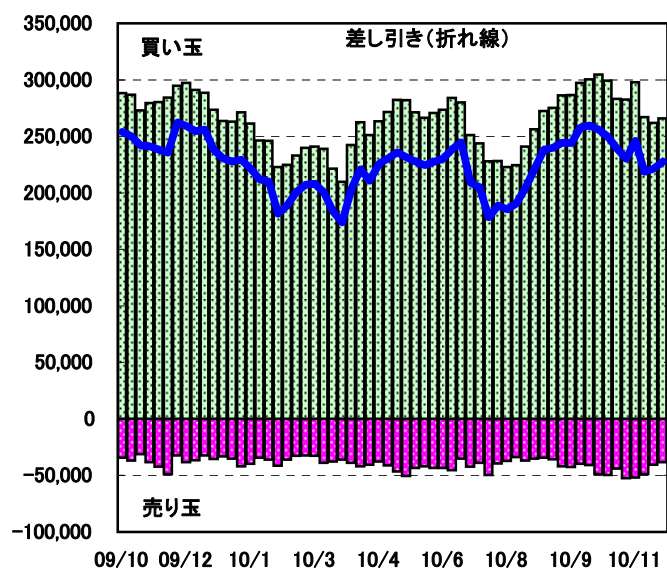
ETFの現物保有高増加、先物買いも拡大

●金ETFの現物保有高



●大口投機家の取組=CFTC・NY金

単位: 枚



■欧州の債務不安と米雇用環境の改善の遅れ、中国の金融引き締め観測

米商品先物取引委員会(CFTC)の建玉明細報告によると、11月30日時点のニューヨーク金の大口投機家の買い越しは22万7,607枚となり、前週の22万1,329枚から拡大した。今回は新規買いが3,855枚、買い戻しが2,423枚入り、買い越しを6,278枚拡大した。一方、3日のニューヨークの金ETF(上場投信)の現物保有高は前週末比12.95トン増の1,298.03トンとなった。欧州の債務不安や米国の将来のインフレに対する懸念などを背景に買われた。ただ週末の急伸で一部で利益を確定する動きが出た。

ドル建て現物相場は、11月9日に史上最高値1,423.80ドルを付けた。その後は中国の金融引き締め観測などを背景に各市場でリスク回避の手じまい売りが出ると、金も調整局面を迎え、16日に2週間ぶりの安値1,329.65ドルを付けた。しかし、欧州の債務不安などをを受けて反発すると、米経済指標の改善で将来のインフレも警戒され、上値を伸ばした。前週末は11月の米雇用統計が予想以下となり、改善の遅れが示されたことからドル安に振れて金が1,415.29ドルまで急伸した。

欧州連合(EU)と国際通貨基金(IMF)がアイルランドへの支援を承認したが、次はポルトガルやスペインとの見方から欧州の債務不安が残っている。ただ欧州中央銀行(ECB)理事会では国債買い取り拡大は見送られた。一方、米経済指標は一部改善も見られたが、11月の米雇用統計で非農業部門雇用者数の伸びが事前予想を大幅にした回ったことに加え、失業率も上昇したことから金融緩和継続との見方が強まった。逆にインフレ警戒感が強い中国では金融引き締め観測が出ており、各国の金融政策の行方などが当面の焦点である。

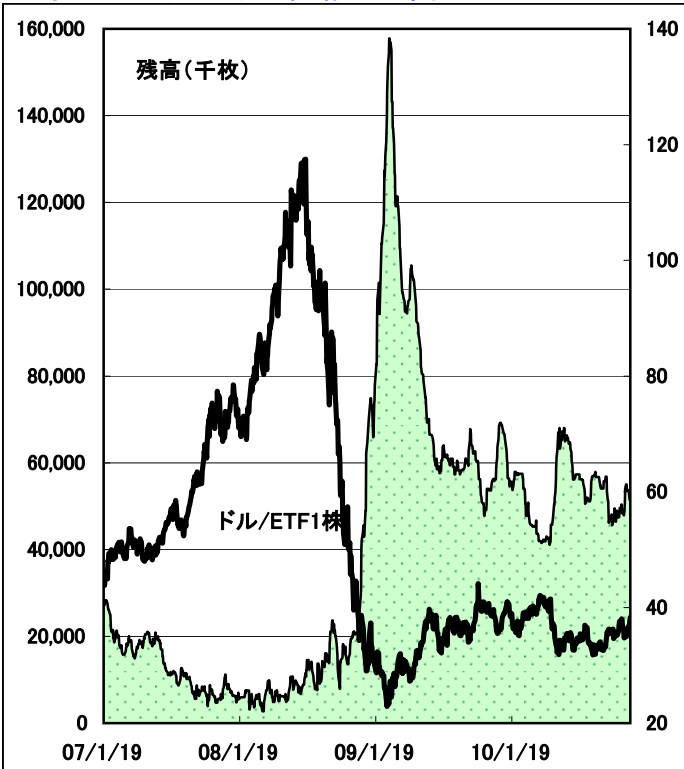
(オーバルネクスト 東海林勇行/12月6日記)

<免責事項>

オーバルネクストは情報の提供のみを目的としています。投資に関する最終決定はご自身の判断で行いますようお願いいたします。また掲載している情報の正確性については万全を期してはおりますが、人為的、機械的その他何らかの理由により誤りがある可能性があり、当社は利用者がこれらの情報を用いて行う判断の一切について責任を負うものではありません。また、当社が提供するすべての情報について、当社の許可なく転用・販売することを固く禁じます。

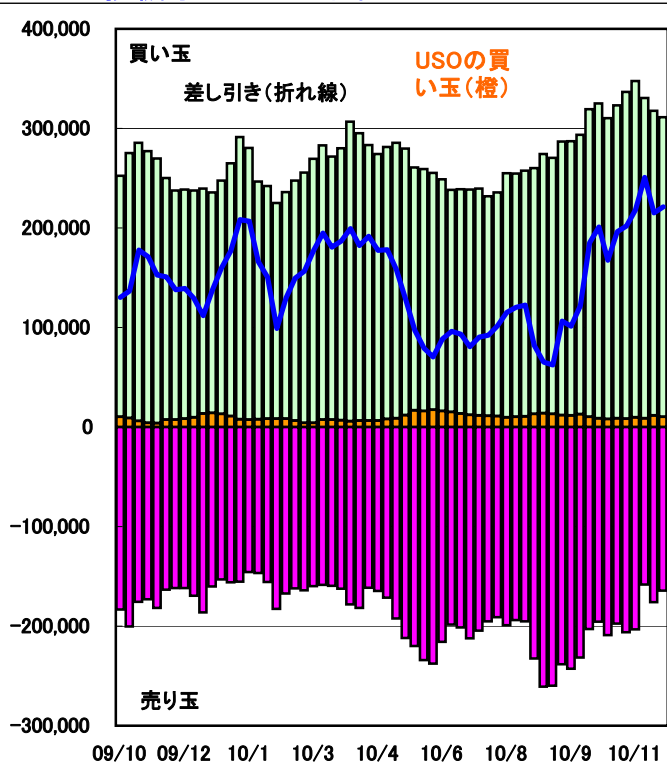
ETF残高減も先物買いは拡大

●原油ETF(USO)の価格と残高



●大口投機家とUSOの取組

単位:枚



■最近の動向と材料

ニューヨーク証券取引所(NYSE)で取引されている原油ETF(コード:USO)の残高は12月3日時点で5,140万株となり、前週末比220万株減少した。価格上昇とともに売られた。前週のニューヨーク原油は欧州の債務不安が残るが、中国の景気拡大やドル安などを受けて堅調となり、2008年10月以来の高値89.49ドルを付けた。USOが先物市場につないでいる原油の買い玉は3日時点でニューヨーク・マーカンタイル取引所(NYMEX)で1万0,052枚(前週末比944枚減)、Financial Futureが2,000枚(同変わらず)、インターコンチネンタル取引所(ICE)で1万枚(同変わらず)となっている。

米商品先物取引委員会(CFTC)建玉明細報告によると、11月30日時点のニューヨーク・マーカンタイル取引所(NYMEX)の原油の大口投機家の買い玉は31万1,396枚(前週31万7,663枚)、売り玉は16万4,502枚(同17万6,217枚)で14万6,894枚の買い越しとなり、前週の14万1,446枚の買い越しから5,448枚買い越し幅を拡大した。USOの買い玉は大口投機家の3.3%(同3.7%)を占めている。インターコンチネンタル取引所(ICE)のWTI原油の大口投機家の取組は、買い玉が5万7,292枚(同5万2,807枚)、売り玉は1万9,973枚(同3万0,772枚)で3万7,319枚買い越し(同2万2,035枚買い越し)に拡大した。USOの買い玉は大口投機家の17.5%(同18.9%)を占めている。

【原油ETF残高と先物ポジション】

	United States Oil Fund, LP			先物ポジション			
	終値	出来高	残高	NYMEX	Financial Future	ICE	限月
10/11/29	36.78	9,849,614	53,600	10,996	2,000	10,000	11/1
10/11/30	36.04	7,128,774	52,100	10,352	2,000	10,000	11/1
10/12/1	37.20	9,540,067	51,400	10,052	2,000	10,000	11/1
10/12/2	37.77	6,973,376	51,400	10,052	2,000	10,000	11/1
10/12/3	38.31	10,666,383	51,400	10,052	2,000	10,000	11/1

単位:残高は千株

資料:NYSE、USO

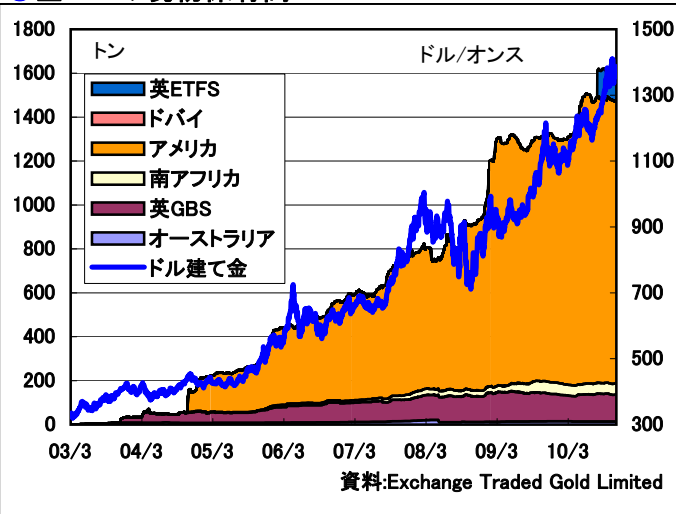
(オーバルネクスト 東海林勇行/12月6日記)

<免責事項>

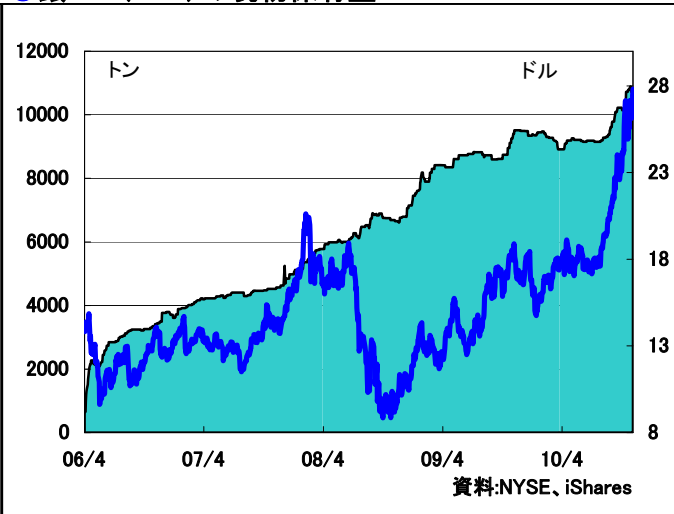
オーバルネクストは情報の提供のみを目的としています。投資に関する最終決定はご自身の判断で行いますようお願いいたします。また掲載している情報の正確性については万全を期してはおりますが、人為的、機械的その他何らかの理由により誤りがある可能性があり、当社は利用者がこれらの情報を用いて行う判断の一切について責任を負うものではありません。また、当社が提供するすべての情報について、当社の許可なく転用・販売することを固く禁じます。

金ETFの現物保有高が増加

●金ETFの現物保有高



●銀ETF(SLV)の現物保有量



■最近の動向と材料

世界13カ国に上場している金ETF(上場投資信託)の現物保有高は、12月1日時点で1,615.05トンとなり、前週末比11.67トン増加した。ニューヨークで8.81トン、英GBSで0.98トン、英ETFSで1.88トン増加した。欧州の債務不安が強まるなか、全米雇用報告の予想以上の改善で将来のインフレ懸念が高まったことなどを背景に買われた。

ニューヨーク証券取引所(NYSE)の銀ETF(コード:SLV)の現物保有量は1万0,782.69トンとなった。リスク回避の売りが出て26日に182.45トン減少したが、全米雇用報告が予想以上に改善すると、1日に71.46トン増加した。ETFセキュリティーズの銀ETFの現物保有量はロンドン(コード:PHAG)が1日に前週末比9.33トン増の923.55トン、ニューヨーク(コード:SIVR)が26日に12.38トン増加して449.25トンとなった。

【金ETF現物保有量詳細】

	豪州	英GBS	英ETFS	南ア	米国	ドバイ	合計	金現物相場
10/11/25	14.21	122.27	128.54	51.01	1285.08	0.15	1601.27	1,374.80
10/11/26	14.21	122.27	130.65	51.01	1285.08	0.15	1603.38	1,363.50
10/11/29	14.21	123.28	132.14	51.01	1286.60	0.15	1607.40	1,366.80
10/11/30	14.21	123.25	132.53	51.01	1286.60	0.15	1607.76	1,387.00
10/12/01	14.21	123.25	132.53	51.01	1293.89	0.15	1615.05	1,386.90

単位:トン、現物相場はドル/オンス

注:他の金ETFはIshare TRUST GOLD(1日現物保有は107.39トン)、米ETFセキュリティーズ(26日23.99トン)、チューリッヒ・カントナル・バンク(26日184.44トン)など。

資料: Exchange Traded Gold Limited

【銀ETF(NYSE:コードSLV)】

	銀ETF価格	出来高	現物保有量
10/11/24	26.94	15,026,234	10,893.7
10/11/26	26.13	13,119,962	10,711.2
10/11/29	26.55	20,263,125	10,711.2
10/11/30	27.44	32,216,299	10,711.2
10/12/01	27.81	29,894,984	10,782.7

単位: 価格はドル/ETF、現物保有量はトン

資料: NYSE, iShares

注:他の銀ETFはETFセキュリティーズ(ロンドン 1日923.55トン、NY 26日449.25トン)、チューリッヒ・カントナル・バンク(23日2,375.03トン)。

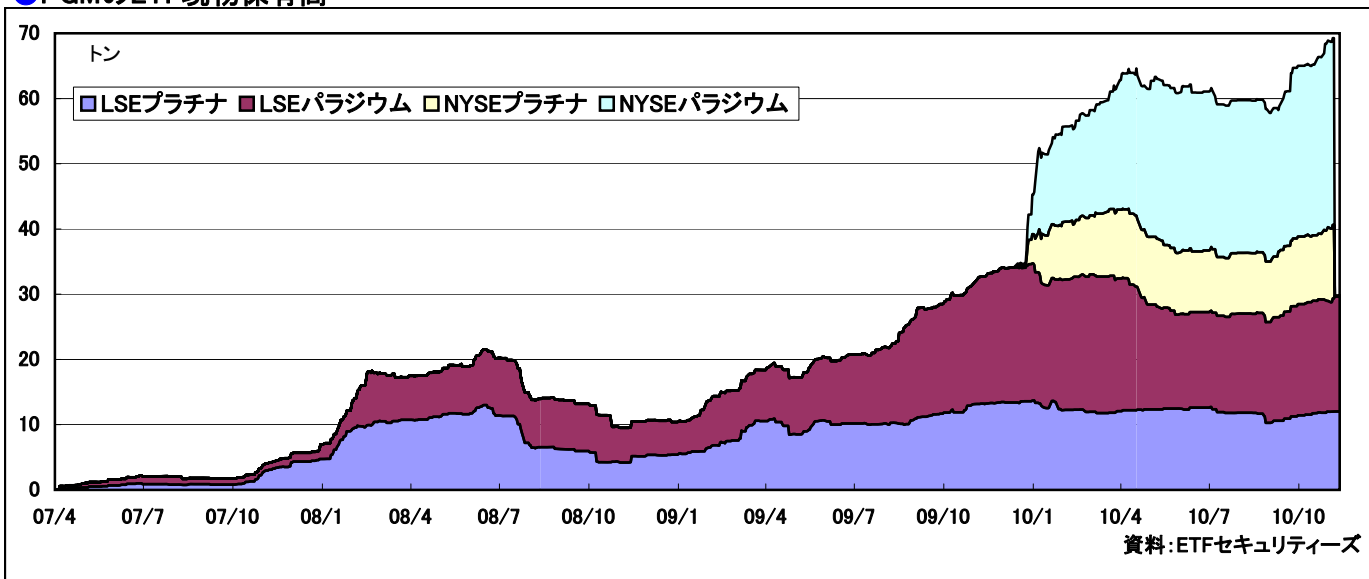
(オーバルネクスト 東海林勇行/12月2日記)

<免責事項>

オーバルネクストは情報の提供のみを目的としています。投資に関する最終決定はご自身の判断で行いますようお願いいたします。また掲載している情報の正確性については万全を期してはおりますが、人為的、機械的その他何らかの理由により誤りがある可能性があり、当社は利用者がこれらの情報を用いて行う判断の一切について責任を負うものではありません。また、当社が提供するすべての情報について、当社の許可なく転用・販売することを固く禁じます。

ロンドンのパラジウムETFの増加が目立つ

●PGMのETF現物保有高



■最近の動向と材料

ロンドン証券取引所(LSE)に上場しているプラチナ・パラジウムのETFの現物保有量(メタルセキュリティーズ分)は1日時点でプラチナが12.02トン、パラジウムが17.84トンとなった。19日からプラチナが0.02トン増、パラジウムは0.86トン増となった。米経済指標が改善したことなどを背景にパラジウムの買い意欲が高まった。11月の米自動車販売は前年比16.9%増加した。

LSEのプラチナは2008年7月に13.01トンまで増加したのち、自動車販売減少や景気後退による需要減少懸念などを背景に売られて減少した。ただ欧米の金融危機対策などをを受けて2008年11月下旬の4.19トンを底にして再び買われた。パラジウムは2008年7月の8.84トンをピークに減少したが、2009年1月後半の4.98トンを底にして再び買われて昨年9月以降に急増した。2010年3月に過去最高21.09トンを記録したのちは景気回復の勢いの衰えなどをを受けて減少したが、6月の14.39トンを底にして再び買われた。

一方、ニューヨーク証券取引所(NYSE)のプラチナ・パラジウムETFの現物保有高は26日時点でそれぞれ11.29トン、28.63トンとなった。23日からプラチナ・パラジウムともに横ばいとなった。ETFセキュリティーズはNYSEでホワイトメタルETF(銀、プラチナ、パラジウム)を上場させており、今後の投資需要の増加要因になりそうだ。

【ETFセキュリティーズ】

	ロンドン証券取引所(LSE)				NY証券取引所(NYSE)	
	プラチナ	パラジウム	銀	金	プラチナ	パラジウム
10/11/25	12.01	17.34	912.34	135.06	11.29	28.63
10/11/26	12.02	17.69	914.21	137.25	11.29	28.63
10/11/29	12.02	17.69	914.21	138.73		
10/11/30	12.02	17.69	914.21	139.13		
10/12/01	12.02	17.84	923.55	139.13		

単位:トン

注:プラチナ・パラジウムETFは他にスイスのチューリッヒ・カントナル・バンクが販売。26日はそれぞれ10.00トン、13.11トン。

資料:ETFセキュリティーズ

(オーバルネクスト 東海林勇行/12月2日記)

<免責事項>

オーバルネクストは情報の提供のみを目的としています。投資に関する最終決定はご自身の判断で行いますようお願いいたします。また掲載している情報の正確性については万全を期してはおりますが、人為的、機械的その他何らかの理由により誤りがある可能性があり、当社は利用者がこれらの情報を用いて行う判断の一切について責任を負うものではありません。また、当社が提供するすべての情報について、当社の許可なく転用・販売することを固く禁じます。

日本で上場されている貴金属・原油ETF(上場投資信託)の終値

	東証	大証	大証	東証	東証	東証	東証	東証
	1326	1328	1671	1672	1673	1674	1675	1676
	SPDRゴールド・シェア	金価格連動型	WTI原油価格連動型	ETFS				
	金	銀	白金	パラジウム				
11/22	11,110	3,275	5,180	11,170	2,276	13,710	5,870	---
11/23	---	---	---	---	---	---	---	---
11/24	11,200	3,305	5,150	11,310	2,260	13,570	5,750	9,660
11/25	11,190	3,305	5,190	11,280	2,250	13,600	5,750	---
11/26	11,210	3,310	5,220	11,330	2,253	13,620	5,780	---
11/29	11,190	3,305	5,290	11,280	2,208	13,600	5,600	---
11/30	77,712	3,310	5,360	11,310	2,234	13,580	5,700	9,710
12/1	35,979	3,350	5,260	11,450	2,323	---	5,760	---
12/2	32,321	3,375	5,420	11,530	2,365	14,070	6,120	---
12/3	31,553	3,345	5,410	11,490	2,365	14,150	6,200	10,110

	大証	大証	東証	東証	東証	東証	東証	東証
	1682	1683	1684	1685	1686	1687	1688	1689
	日経・東工 取白金指数	国内金先物 価格連動型	ETFS					
	総合商品指数	エネルギー指数	金属指数	農産物指数	穀物指数			
11/22	266	3,565	---	---	---	667	485	27
11/23	---	---	---	---	---	---	---	---
11/24	264	3,595	---	---	---	666	490	27
11/25	262	3,595	---	---	1,511	678	500	27
11/26	263	3,605	---	958	---	673	499	28
11/29	263	3,595	---	---	---	671	503	28
11/30	262	3,610	---	---	---	673	497	26
12/1	264	3,650	---	---	---	670	495	26
12/2	271	3,680	---	982	---	697	514	27
12/3	271	3,660	---	---	1,617	697	518	27

	東証	東証	東証	東証	東証	東証	東証	東証
	1690	1691	1692	1693	1694	1695	1696	1697
	ETFS							
	原油	ガソリン	アルミニウム	銅	ニッケル	小麦	とうもろこし	大豆
11/22	---	---	451	---	2,145	189	140	1,610
11/23	---	---	---	---	---	---	---	---
11/24	---	---	---	3,790	---	188	---	---
11/25	---	---	---	3,540	2,172	189	144	---
11/26	---	---	---	3,540	2,191	190	143	---
11/29	2,168	---	---	3,565	2,189	191	143	---
11/30	2,217	2,866	460	3,540	2,199	191	143	1,653
12/1	2,161	---	454	3,610	---	191	142	1,672
12/2	2,230	2,961	---	3,730	2,286	204	146	---
12/3	2,250	---	---	3,690	---	208	146	1,724

	東証	東証	東証	東証	東証
	1540	1541	1542	1543	1327
	純金上場信託	純プラチナ上場信託	純銀上場信託	純パラジウム上場信託	イージー ETFS&PGSCI商品 指数クラスA米ドル
11/22	3,690	4,550	7,460	19,060	3,560
11/23	---	---	---	---	---
11/24	3,710	4,505	7,400	19,000	3,600
11/25	3,710	4,510	7,390	18,830	3,595
11/26	3,720	4,490	7,330	18,790	3,600
11/29	3,700	4,520	7,300	18,550	3,585
11/30	3,710	4,500	7,380	18,850	3,580
12/1	3,760	4,540	7,560	19,030	3,580
12/2	3,785	4,635	7,720	20,300	3,600
12/3	3,765	4,675	7,740	20,600	3,580