

オーバルネクストETF情報

2010年12月20日号



TEL 03(5641)5777

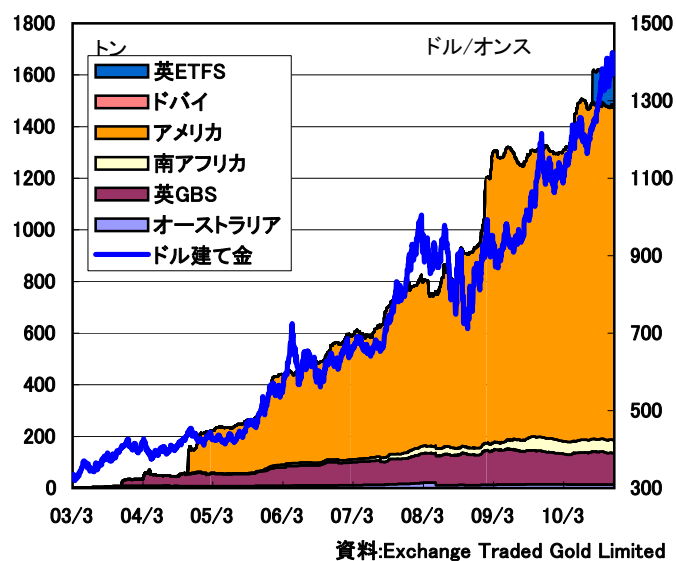
(株) オーバルネクスト
〒103-0026 東京都中央区日本橋兜町 7-2

弊社ホームページで本レポートを無料公開中
<http://www.ovalnext.co.jp/>

 Oval Next Corp.

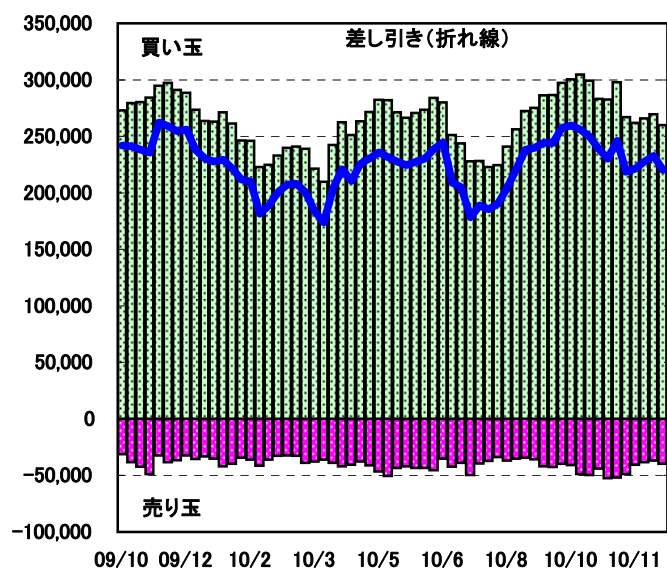
先物買い縮小、ETFに逃避買い

●金ETFの現物保有高



●大口投機家の取組=CFTC・NY金

単位: 枚



■アイルランド格下げが支援要因に

米商品先物取引委員会(CFTC)の建玉明細報告によると、12月14日時点のニューヨーク金の大口投機家の買い越しは22万0,195枚となり、前週の23万2,751枚から縮小した。今回は手じまい売りが9,587枚、新規売りが2,969枚出て買い越しを1万2,556枚縮小した。一方、17日のニューヨークの金ETF(上場投信)の現物保有高は前週末比9.11トン増の1,298.94トンとなった。7日以降、米国の長期金利上昇などを背景に年末前の利食い売りが出て減少傾向にあったが、アイルランド格下げをきっかけに資金の逃避先(セーフヘイブン)として再び買われた。

ドル建て現物相場は、12月7日に史上最高値1,430.09ドルを付けた。欧州の債務不安に加え、バーナンキ米連邦準備理事会(FRB)議長が量的緩和を拡大する可能性を示唆したことなどが支援要因になった。その後はプッシュ減税の延長合意をきっかけに国債増発懸念が出て長期金利が上昇すると、調整局面を迎え、16日に11月29日以来の安値1,361.45ドルを付けた。

年末前の利食い売りなどが調整局面を迎えていたが、格付け会社ムーディーズがアイルランドの格付けを5段階引き下げたことからソブリンリスクに対する懸念が再燃し、下支え要因となった。今週は第3四半期の米国内総生産(GDP)確報値や11月の米中古・新築住宅販売などの発表があるが、クリスマス休暇を控えており、薄商いのなかで値が飛ぶ可能性もある。

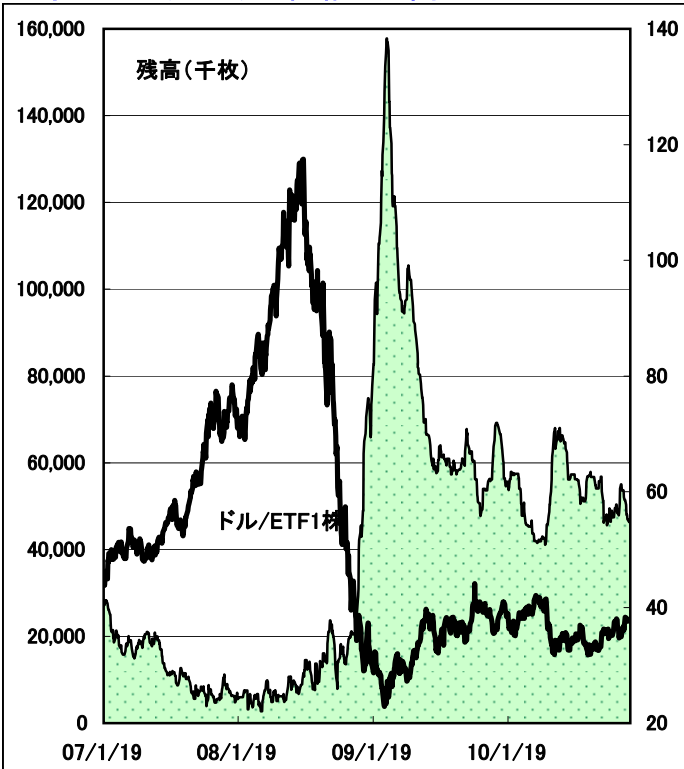
(オーバルネクスト 東海林勇行/12月20日記)

<免責事項>

オーバルネクストは情報の提供のみを目的としています。投資に関する最終決定はご自身の判断で行いますようお願いいたします。また掲載している情報の正確性については万全を期してはおりますが、人為的、機械的その他何らかの理由により誤りがある可能性があり、当社は利用者がこれらの情報を用いて行う判断の一切について責任を負うものではありません。また、当社が提供するすべての情報について、当社の許可なく転用・販売することを固く禁じます。

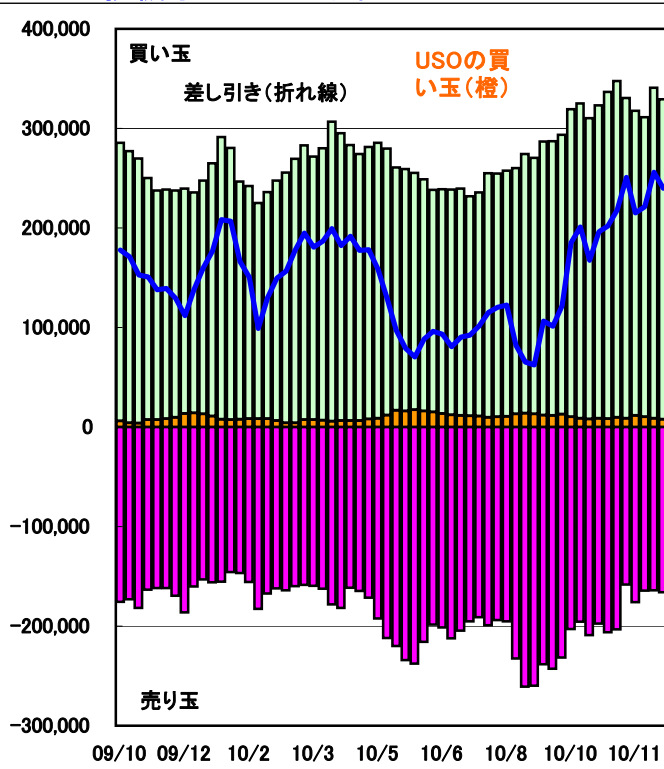
ETF残高減、NY先物買い縮小

●原油ETF(USO)の価格と残高



●大口投機家とUSOの取組

単位:枚



■最近の動向と材料

ニューヨーク証券取引所(NYSE)で取引されている原油ETF(コード:USO)の残高は12月17日時点で4,630万株となり、前週末比70万株減少した。米経済指標が事前予想を上回り、好調となったが、年末前の売りが出た。前週のニューヨーク原油はドル高などが圧迫要因となったが、在庫減少などが下支え要因となった。USOが先物市場につないでいる原油の買い玉は17日時点でニューヨーク・マーカンタイル取引所(NYMEX)で7,748枚(前週末比300枚減)、Financial Futureが2,000枚(同変わらず)、インターコンチネンタル取引所(ICE)で1万枚(同変わらず)となっている。

米商品先物取引委員会(CFTC)建玉明細報告によると、12月14日時点のニューヨーク・マーカンタイル取引所(NYMEX)の原油の大口投機家の買い玉は32万9,113枚(前週34万0709枚)、売り玉は16万6,328枚(同16万4,152枚)で16万2,785枚の買い越しとなり、前週の17万6,557枚の買い越しから1万3,772枚買い越し幅を縮小した。USOの買い玉は大口投機家の2.4%(同2.5%)を占めている。インターコンチネンタル取引所(ICE)のWTI原油の大口投機家の取組は、買い玉が7万2,846枚(同6万3,327枚)、売り玉は1万7,387枚(同2万0,015枚)で5万5,459枚買い越し(同4万3,312枚買い越し)に拡大した。USOの買い玉は大口投機家の13.7%(同15.8%)を占めている。

【原油ETF残高と先物ポジション】

| | United States Oil Fund, LP | | | 先物ポジション | | | |
|----------|----------------------------|-----------|--------|---------|------------------|--------|------|
| | 終値 | 出来高 | 残高 | NYMEX | Financial Future | ICE | 限月 |
| 10/12/13 | 37.89 | 5,717,867 | 46,500 | 7,835 | 2,000 | 10,000 | 11/2 |
| 10/12/14 | 37.90 | 4,434,776 | 46,500 | 7,835 | 2,000 | 10,000 | 11/2 |
| 10/12/15 | 37.99 | 7,948,723 | 46,500 | 7,835 | 2,000 | 10,000 | 11/2 |
| 10/12/16 | 37.77 | 5,494,830 | 46,100 | 7,664 | 2,000 | 10,000 | 11/2 |
| 10/12/17 | 37.81 | 6,738,637 | 46,300 | 7,748 | 2,000 | 10,000 | 11/2 |

単位:残高は千株

資料:NYSE、USO

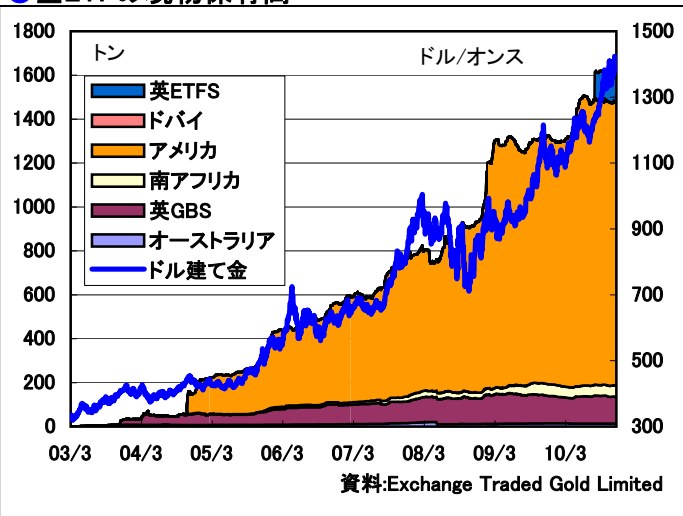
(オーバルネクスト 東海林勇行/12月20日記)

<免責事項>

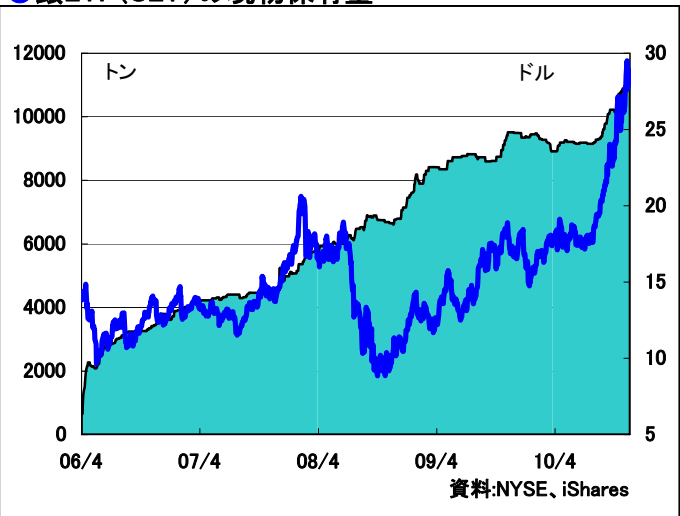
オーバルネクストは情報の提供のみを目的としています。投資に関する最終決定はご自身の判断で行いますようお願いいたします。また掲載している情報の正確性については万全を期してはおりますが、人為的、機械的その他何らかの理由により誤りがある可能性があり、当社は利用者がこれらの情報を用いて行う判断の一切について責任を負うものではありません。また、当社が提供するすべての情報について、当社の許可なく転用・販売することを固く禁じます。

金ETFの現物保有高の減少が続く

●金ETFの現物保有高



●銀ETF(SLV)の現物保有量



■最近の動向と材料

世界13カ国に上場している金ETF(上場投資信託)の現物保有高は、12月15日時点で1,605.78トンとなり、前週末比3.98トン減少した。英GBSで0.67トン増加したが、ニューヨークで3.64トン、英ETFで1.01トン減少した。金価格は米国の量的緩和拡大の可能性で史上最高値を更新したのち、長期金利上昇やドル高などを背景に利益確定の売りが出た。ただムーディーがスペイン格下げの可能性を示しており、長期強気の見方が残っている。

ニューヨーク証券取引所(NYSE)の銀ETF(コード:SLV)の現物保有量は13日に50.16トン減少したのち、14日に72.96トン増加して1万0,964.14トンとなった。銅が史上最高値を更新するなか、銀も買われた。ETFセキュリティーズの銀ETFの現物保有量はロンドン(コード:PHAG)が前週末比18.73トン増の970.90トン、ニューヨーク(コード:SIVR)が同3.12トン増の489.43トンとなった。

【金ETF現物保有量詳細】

| | 豪州 | 英GBS | 英ETF | 南ア | 米国 | ドバイ | 合計 | 金現物相場 |
|----------|-------|--------|--------|-------|---------|------|---------|----------|
| 10/12/09 | 14.21 | 121.30 | 133.17 | 51.00 | 1293.78 | 0.15 | 1613.61 | 1,387.50 |
| 10/12/10 | 14.21 | 121.29 | 133.28 | 51.00 | 1289.83 | 0.15 | 1609.76 | 1,386.60 |
| 10/12/13 | 14.21 | 121.96 | 133.58 | 51.00 | 1289.83 | 0.15 | 1610.73 | 1,394.60 |
| 10/12/14 | 14.21 | 121.96 | 132.27 | 51.00 | 1286.79 | 0.15 | 1606.39 | 1,396.10 |
| 10/12/15 | 14.21 | 121.96 | 132.27 | 51.00 | 1286.19 | 0.15 | 1605.78 | 1,379.60 |

単位:トン、現物相場はドル/オンス

注:他の金ETFはIshare TRUST GOLD(15日現物保有は116.63トン)、米ETFセキュリティーズ(15日25.53トン)、チューリッヒ・カントナル・バンク(10日186.28トン)など。

資料: Exchange Traded Gold Limited

【銀ETF(NYSE:コードSLV)】

| | 銀ETF価格 | 出来高 | 現物保有量 |
|----------|--------|------------|----------|
| 10/12/09 | 28.03 | 36,737,245 | 10,941.3 |
| 10/12/10 | 27.98 | 30,604,039 | 10,941.3 |
| 10/12/13 | 28.87 | 25,872,968 | 10,891.2 |
| 10/12/14 | 28.81 | 26,231,203 | 10,964.1 |
| 10/12/15 | 28.08 | 27,819,973 | 10,964.1 |

単位: 価格はドル/ETF、現物保有量はトン

資料: NYSE, iShares

注:他の銀ETFはETFセキュリティーズ(ロンドン 15日970.90トン、NY 15日489.43トン)、チューリッヒ・カントナル・バンク(10日2,420.07トン)。

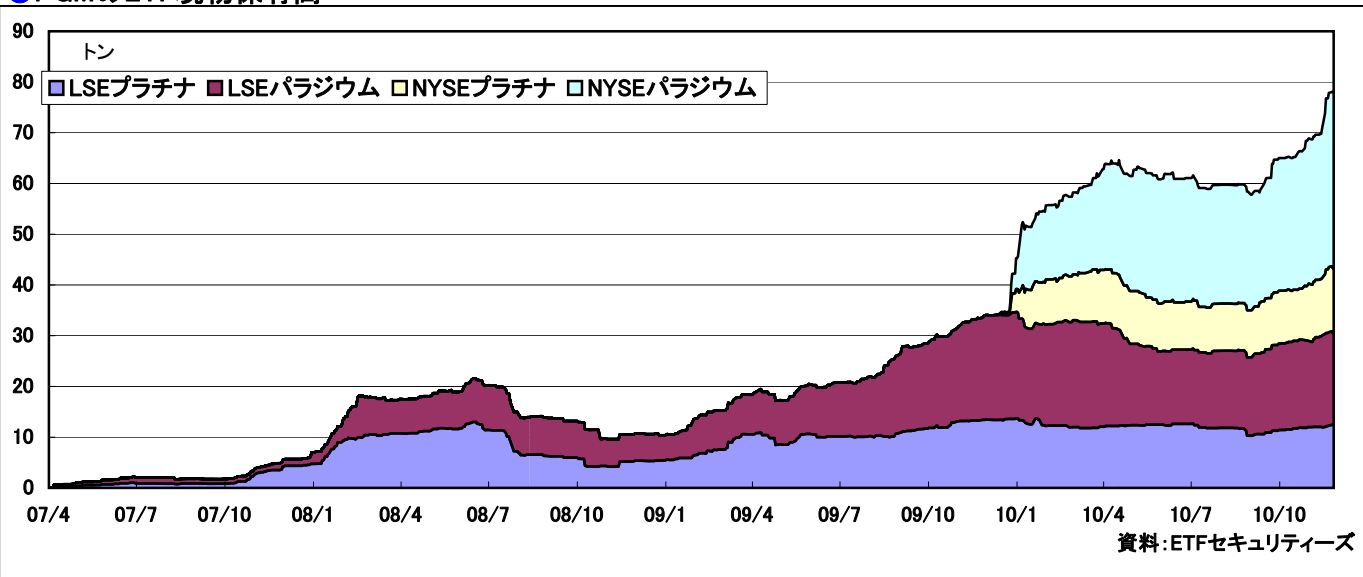
(オーバルネクスト 東海林勇行/12月16日記)

<免責事項>

オーバルネクストは情報の提供のみを目的としています。投資に関する最終決定はご自身の判断で行いますようお願いいたします。また掲載している情報の正確性については万全を期してはおりますが、人為的、機械的その他何らかの理由により誤りがある可能性があり、当社は利用者がこれらの情報を用いて行う判断の一切について責任を負うものではありません。また、当社が提供するすべての情報について、当社の許可なく転用・販売することを固く禁じます。

プラチナETFの現物保有高は増加

●PGMのETF現物保有高



■最近の動向と材料

ロンドン証券取引所(LSE)に上場しているプラチナ・パラジウムのETFの現物保有量(メタルセキュリティーズ分)は15日時点でプラチナが12.43トン、パラジウムが18.06トンとなった。8日からプラチナが0.26トン増、パラジウムは0.31トン減となった。プラチナは調整局面の安値を買われた。

LSEのプラチナは2008年7月に13.01トンまで増加したのち、自動車販売減少や景気後退による需要減少懸念などを背景に売られて減少した。ただ欧米の金融危機対策などを受けて2008年11月下旬の4.19トンを底にして再び買われた。パラジウムは2008年7月の8.84トンをピークに減少したが、2009年1月後半の4.98トンを底にして再び買われて昨年9月以降に急増した。2010年3月に過去最高21.09トンを記録したのちは景気回復の勢いの衰えなどを受けて減少したが、6月の14.39トンを底にして再び買われた。

一方、ニューヨーク証券取引所(NYSE)のプラチナ・パラジウムETFの現物保有高は15日時点でそれぞれ12.84トン、34.80トンとなった。7日からプラチナが0.31トン、パラジウムが1.08トン増加した。11月の中国の乗用車販売が前年比29.3%増加するなどした。

【ETFセキュリティーズ】

| | ロンドン証券取引所(LSE) | | | | NY証券取引所(NYSE) | |
|----------|----------------|-------|--------|--------|---------------|-------|
| | プラチナ | パラジウム | 銀 | 金 | プラチナ | パラジウム |
| 10/12/09 | 12.17 | 18.37 | 939.42 | 140.03 | 12.53 | 33.72 |
| 10/12/10 | 12.28 | 18.40 | 952.17 | 140.30 | 12.84 | 34.34 |
| 10/12/13 | 12.42 | 18.43 | 961.87 | 140.79 | 12.84 | 34.34 |
| 10/12/14 | 12.43 | 18.06 | 963.14 | 139.53 | 12.84 | 34.80 |
| 10/12/15 | 12.43 | 18.06 | 970.90 | 139.68 | 12.84 | 34.80 |

単位:トン

注:プラチナ・パラジウムETFは他にスイスのチューリッヒ・カントナル・バンクが販売。10日はそれぞれ9.66トン、14.00トン。

資料:ETFセキュリティーズ

(オーバルネクスト 東海林勇行/12月16日記)

<免責事項>

オーバルネクストは情報の提供のみを目的としています。投資に関する最終決定はご自身の判断で行いますようお願いいたします。また掲載している情報の正確性については万全を期してはおりますが、人為的、機械的その他何らかの理由により誤りがある可能性があり、当社は利用者がこれらの情報を用いて行う判断の一切について責任を負うものではありません。また、当社が提供するすべての情報について、当社の許可なく転用・販売することを固く禁じます。

日本で上場されている貴金属・原油ETF(上場投資信託)の終値

| | 東証 | 大証 | 大証 | 東証 | 東証 | 東証 | 東証 | 東証 |
|-------|--------------|--------|------------|--------|-------|--------|-------|--------|
| | 1326 | 1328 | 1671 | 1672 | 1673 | 1674 | 1675 | 1676 |
| | SPDRゴールド・シェア | 金価格連動型 | WTI原油価格連動型 | ETFs | | | | |
| | | | 金 | 銀 | 白金 | パラジウム | | |
| 12/6 | 11,440 | 3,375 | 5,460 | 11,540 | 2,432 | 14,150 | 6,290 | --- |
| 12/7 | 11,460 | 3,380 | 5,420 | 11,570 | 2,441 | 13,980 | 6,130 | --- |
| 12/8 | 11,410 | 3,375 | 5,430 | 11,490 | 2,380 | 13,900 | 6,020 | --- |
| 12/9 | 11,370 | 3,360 | 5,470 | 11,470 | 2,358 | 13,850 | 6,060 | 10,010 |
| 12/10 | 11,380 | 3,360 | 5,450 | 11,470 | 2,381 | 13,870 | 6,120 | --- |
| 12/13 | 11,420 | 3,360 | 5,430 | 11,510 | 2,395 | 13,960 | 6,100 | --- |
| 12/14 | 11,440 | 3,375 | 5,410 | 11,550 | 2,453 | 13,990 | 6,210 | 10,230 |
| 12/15 | 11,410 | 3,370 | 5,410 | 11,560 | 2,421 | 14,070 | 6,280 | --- |
| 12/16 | 11,380 | 3,365 | 5,480 | 11,490 | 2,406 | 14,030 | 6,180 | --- |
| 12/17 | 11,290 | 3,330 | 5,440 | 11,380 | 2,395 | 14,020 | --- | --- |

| | 大証 | 大証 | 東証 | 東証 | 東証 | 東証 | 東証 | 東証 |
|-------|----------------|----------------|---------|------|-------|------|------|------|
| | 1682 | 1683 | 1684 | 1685 | 1686 | 1687 | 1688 | 1689 |
| | 日経・東工 取白金指数 | 国内金先物 価格連動型 | ETFs | | | | | |
| | | 総合商品指数 | エネルギー指数 | 金属指数 | 農産物指数 | 穀物指数 | | |
| 12/6 | 271 | 3,680 | 1,354 | --- | 1,596 | 710 | 525 | 27 |
| 12/7 | 268 | 3,675 | 1,352 | --- | 1,589 | 707 | 517 | 27 |
| 12/8 | 268 | 3,660 | 1,345 | --- | --- | --- | 517 | 27 |
| 12/9 | 272 | 3,655 | --- | --- | 1,646 | 715 | 529 | 28 |
| 12/10 | 268 | 3,655 | --- | --- | --- | 717 | --- | 28 |
| 12/13 | 270 | 3,665 | --- | --- | --- | 724 | 520 | --- |
| 12/14 | 271 | 3,675 | 1,384 | --- | --- | 728 | --- | 27 |
| 12/15 | 271 | 3,670 | --- | --- | 1,666 | 734 | 530 | 27 |
| 12/16 | 270 | 3,650 | --- | --- | --- | 735 | 534 | 27 |
| 12/17 | 271 | 3,625 | --- | 988 | 1,654 | 733 | 530 | 26 |

| | 東証 | 東証 | 東証 | 東証 | 東証 | 東証 | 東証 | 東証 |
|-------|-------|------|--------|-------|-------|------|--------|-------|
| | 1690 | 1691 | 1692 | 1693 | 1694 | 1695 | 1696 | 1697 |
| | ETFs | | | | | | | |
| | 原油 | ガソリン | アルミニウム | 銅 | ニッケル | 小麦 | とうもろこし | 大豆 |
| 12/6 | 2,272 | --- | 465 | 3,725 | 2,278 | 215 | 148 | 1,731 |
| 12/7 | 2,250 | --- | 461 | 3,730 | --- | 217 | 147 | 1,707 |
| 12/8 | 2,249 | --- | --- | 3,735 | 2,302 | 211 | 145 | 1,706 |
| 12/9 | 2,282 | --- | --- | 3,885 | --- | 217 | --- | 1,736 |
| 12/10 | 2,273 | --- | --- | 3,845 | --- | 215 | 150 | 1,726 |
| 12/13 | 2,268 | --- | --- | 3,895 | 2,323 | 214 | 151 | 1,729 |
| 12/14 | 2,270 | --- | --- | 3,900 | --- | 213 | 153 | 1,746 |
| 12/15 | 2,259 | --- | 473 | 3,915 | 2,401 | 210 | 153 | --- |
| 12/16 | 2,293 | --- | --- | 3,870 | --- | 209 | 153 | --- |
| 12/17 | 2,276 | --- | --- | 3,870 | --- | 207 | 154 | 1,744 |

| | 東証 | 東証 | 東証 | 東証 | 東証 |
|-------|--------|-----------|--------|------------|---------------------------|
| | 1540 | 1541 | 1542 | 1543 | 1327 |
| | 純金上場信託 | 純プラチナ上場信託 | 純銀上場信託 | 純パラジウム上場信託 | イージーETFs&PGSCI商品指数クラスA米ドル |
| 12/6 | 3,790 | 4,675 | 8,000 | 20,950 | 3,590 |
| 12/7 | 3,790 | 4,620 | 8,060 | 20,450 | 3,600 |
| 12/8 | 3,775 | 4,590 | 7,850 | 19,990 | 3,620 |
| 12/9 | 3,760 | 4,595 | 7,750 | 19,760 | 3,600 |
| 12/10 | 3,760 | 4,585 | 7,830 | 20,180 | 3,620 |
| 12/13 | 3,780 | 4,605 | 7,860 | 20,200 | 3,600 |
| 12/14 | 3,785 | 4,635 | 8,000 | 20,650 | 3,600 |
| 12/15 | 3,775 | 4,640 | 7,960 | 20,710 | 3,610 |
| 12/16 | 3,765 | 4,625 | 7,930 | 20,500 | 3,620 |
| 12/17 | 3,735 | 4,615 | 7,870 | 20,210 | 3,620 |