

オーバルネクストETF情報

2013年4月30日号



TEL 03(5641)5777

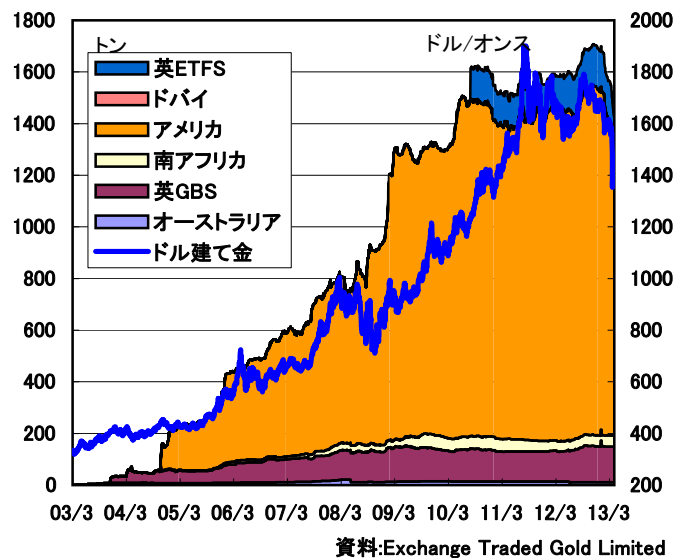
(株) オーバルネクスト
〒103-0026 東京都中央区日本橋兜町 7-2

弊社ホームページで本レポートを無料公開中
<http://www.ovalnext.co.jp/>

 **Oval Next Corp.**

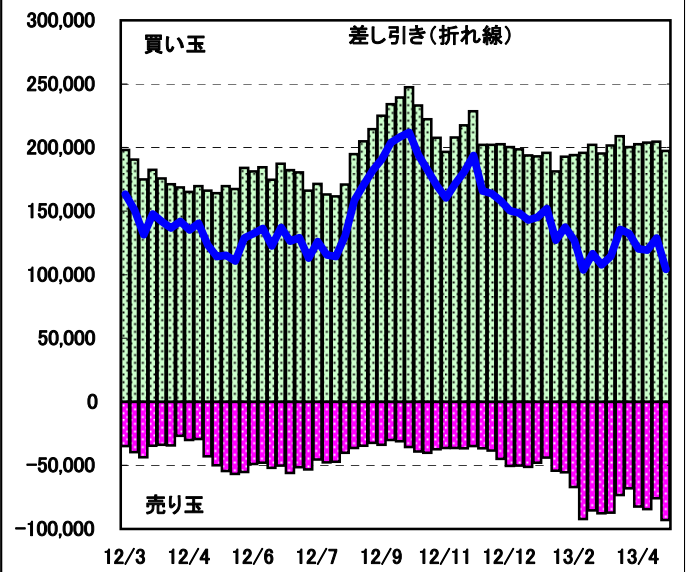
ETF残高は減少、先物買いは縮小

●金ETFの現物保有高



●大口投機家の取組=CFTC・NY金

単位: 枚



■今週は中国休場や欧米の金融政策が焦点

米商品先物取引委員会(CFTC)の建玉明細報告によると、4月23日時点のニューヨーク金の大口投機家の買い越しは10万4,255枚となり、前週の12万8,882枚から縮小した。今回は手じまい売りが7,489枚、新規売りが1万7,138枚出て、買い越しを2万4,627枚縮小した。29日のニューヨークの金ETF(上場投信)の現物保有高は19日比42.41トン減の1080.64トンとなった。1500ドル割れでベア・マーケットに転じたとの見方やポートフォリオ組替などを受け、投資資金が流出した。

ドル建て現物相場は2011年9月5日、史上最高値1920.25ドルを付けた。その後は欧州の債務問題などを背景に株価が急落し、リスク回避の動きが上値を抑える要因になった。ただ米連邦公開市場委員会(FOMC)声明で、超低金利政策の長期化見通しが示されたことや、量的緩和第3弾(QE3)決定などが下支え要因になった。2012年は1527.15~1795.65ドルで推移した。

前週は、旺盛な現物需要などを受けて堅調となり、1484.65ドルまで戻した。中国やインドなど、アジア勢の買い意欲が強いことが支援要因となった。ただ1500ドルが意識される水準まで上昇しており、どこで実需筋の買いが見送られるかが注目される。一方、今週は中国が労働節で1日まで休場となる。金ETF(上場投信)から投資資金の流出が続くなか、実需筋の買いが一服すると、下げ要因になる可能性がある。一方、他の材料では、欧米の金融緩和継続の見方が強まっており、米連邦公開市場委員会(FOMC)や欧州中央銀行(ECB)理事会を確認したい。

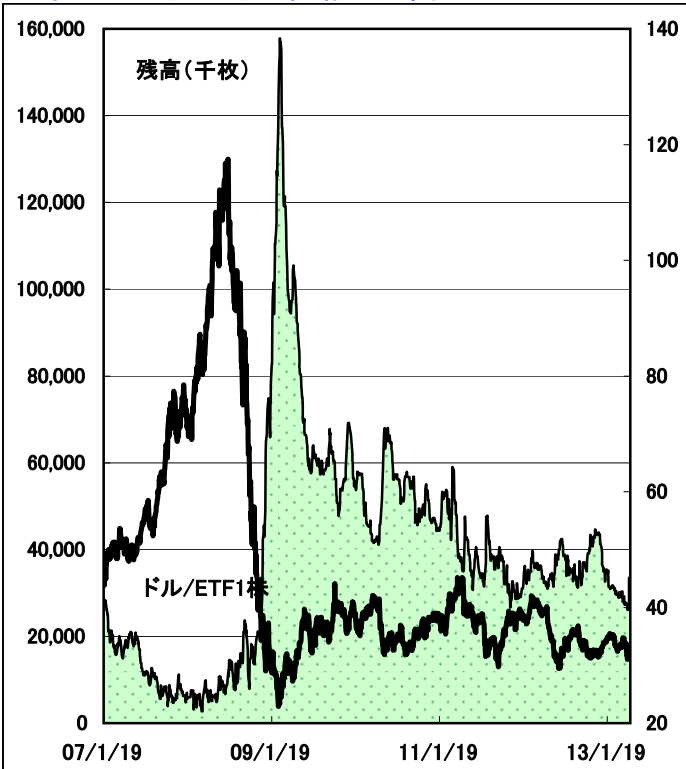
(オーバルネクスト 東海林勇行/4月30日記)

<免責事項>

オーバルネクストは情報の提供のみを目的としています。投資に関する最終決定はご自身の判断で行いますようお願いいたします。また掲載している情報の正確性については万全を期してはおりますが、人為的、機械的その他何らかの理由により誤りがある可能性があり、当社は利用者がこれらの情報を用いて行う判断の一切について責任を負うものではありません。また、当社が提供するすべての情報について、当社の許可なく転用・販売することを固く禁じます。

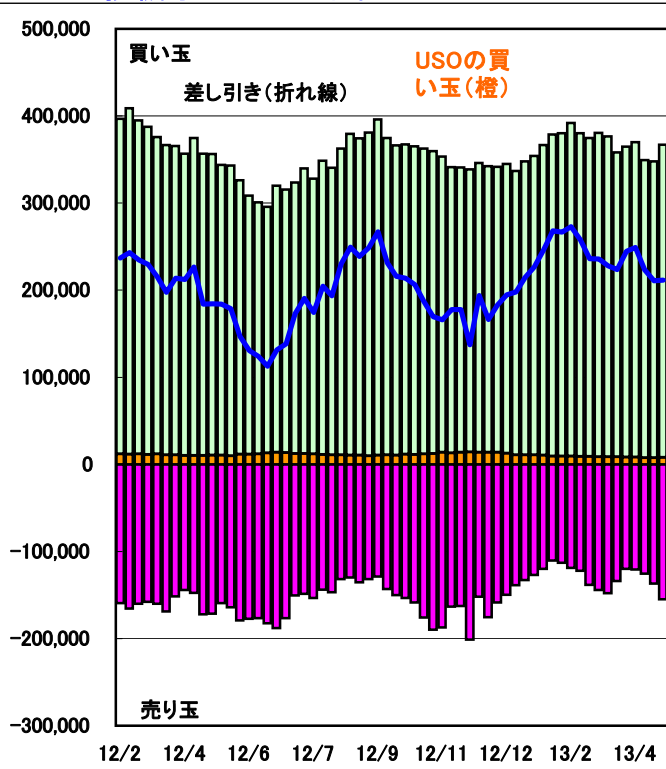
ETF残高は増加、先物買いは拡大

●原油ETF(USO)の価格と残高



●大口投機家とUSOの取組

単位:枚



■最近の動向と材料

ニューヨーク証券取引所(NYSE)で取引されている原油ETF(コード:USO)の残高は4月29日時点で2,820万株となり、19日比210万株増加した。ニューヨーク原油は、欧米の金融緩和継続の見方などを受けて堅調となり、10日以来の高値94.69ドルを付けた。USOが先物市場につないでいる原油の買い玉は29日時点でニューヨーク・マーカンタイル取引所(NYMEX)で8,051枚(同747枚増)、インターコンチネンタル取引所(ICE)で2,000枚(同変わらず)となった。

米商品先物取引委員会(CFTC)建玉明細報告によると、4月23日時点のニューヨーク・マーカンタイル取引所(NYMEX)の原油の大口投機家の買い玉は36万6,860枚(前週34万8,044枚)、売り玉は15万5,285枚(同13万7,341枚)で21万1,575枚買い越しとなり、前週の21万0,703枚買い越しから、872枚買い越し幅を拡大した。USOの買い玉は大口投機家の2.1%(同2.2%)を占めている。インターコンチネンタル取引所(ICE)のWTI原油の大口投機家の取組は、買い玉が9万7,288枚(同9万2,246枚)、売り玉は3万7,057枚(同3万9,997枚)で6万0,231枚買い越し(同5万2,249枚買い越し)に拡大した。USOの買い玉は大口投機家の2.1%(同2.2%)を占めている。

【原油ETF残高と先物ポジション】

	United States Oil Fund, LP			先物ポジション			
	終値	出来高	残高	NYMEX	Financial Future	ICE	限月
13/4/22	31.82	5,680,550	27,100	7,660		2,000	6/13
13/4/23	31.86	4,581,527	27,700	7,874		2,000	6/13
13/4/24	32.66	6,590,165	33,500	9,941		2,000	6/13
13/4/25	33.25	8,305,170	33,500	9,941		2,000	6/13
13/4/26	33.12	6,191,918	32,100	9,441		2,000	6/13
13/4/29	33.61	4,913,963	28,200	8,051		2,000	6/13

単位:残高は千株

資料:NYSE、USO

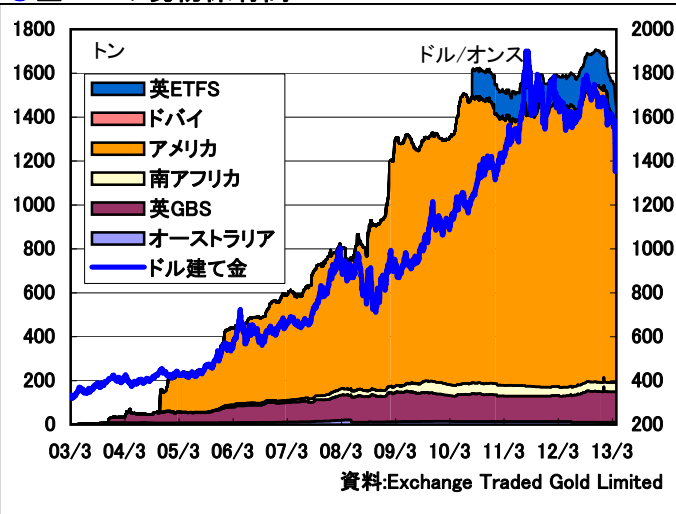
(オーバルネクスト 東海林勇行/4月30日記)

<免責事項>

オーバルネクストは情報の提供のみを目的としています。投資に関する最終決定はご自身の判断で行いますようお願いいたします。また掲載している情報の正確性については万全を期してはおりますが、人為的、機械的その他何らかの理由により誤りがある可能性があり、当社は利用者がこれらの情報を用いて行う判断の一切について責任を負うものではありません。また、当社が提供するすべての情報について、当社の許可なく転用・販売することを固く禁じます。

金ETF残高は減少継続

●金ETFの現物保有高



●銀ETF(SLV)の現物保有量



■最近の動向と材料

世界12カ国に上場している金ETF(上場投資信託)の現物保有高は、4月24日時点で1437.38トンとなり、前週末比30.08トン減少した。今回の急落で弱気の見方が強まるなか、ニューヨークで減少した。

ニューヨーク証券取引所(NYSE)の銀ETF(コード:SLV)の現物保有量は前週末比132.19トン減の1万0318.82トンとなった。ETFセキュリティーズの銀ETFの現物保有量は、ロンドン(コード:PHAG)が同4.32トン減の898.19トン、ニューヨーク(コード:SIVR)が同横ばいの584.45トンとなった。

【金ETF現物保有量詳細】

	豪州	英GBS	英ETFS	南ア	米国	ドバイ	合計	金現物相場
13/04/18	11.16	138.13	152.66	42.45	1132.99	0.00	1477.39	1,394.08
13/04/19	11.16	138.13	152.66	42.45	1123.06	0.00	1467.46	1,406.25
13/04/22	11.16	138.13	152.66	42.45	1104.71	0.00	1449.11	1,427.23
13/04/23	11.16	138.13	152.66	42.45	1097.19	0.00	1441.59	1,412.73
13/04/24	11.16	138.13	152.66	42.45	1092.98	0.00	1437.38	1,430.60

単位:トン、現物相場はドル/オンス

注:他の金ETFはIshare TRUST GOLD(24日現物保有は195.92トン)、米ETFセキュリティーズ(24日34.97トン)など。

資料: Exchange Traded Gold Limited

【銀ETF(NYSE:コードSLV)】

	銀ETF価格	出来高	現物保有量
13/04/18	22.40	13,546,226	10,451.0
13/04/19	22.40	11,537,727	10,451.0
13/04/22	22.62	9,215,890	10,451.0
13/04/23	22.18	13,410,551	10,451.0
13/04/24	22.42	11,072,839	10,318.8

単位:価格はドル/ETF、現物保有量はトン

資料: NYSE, iShares

注:他の銀ETFはETFセキュリティーズ(ロンドン 24日898.19トン、NY 24日584.45トン)。

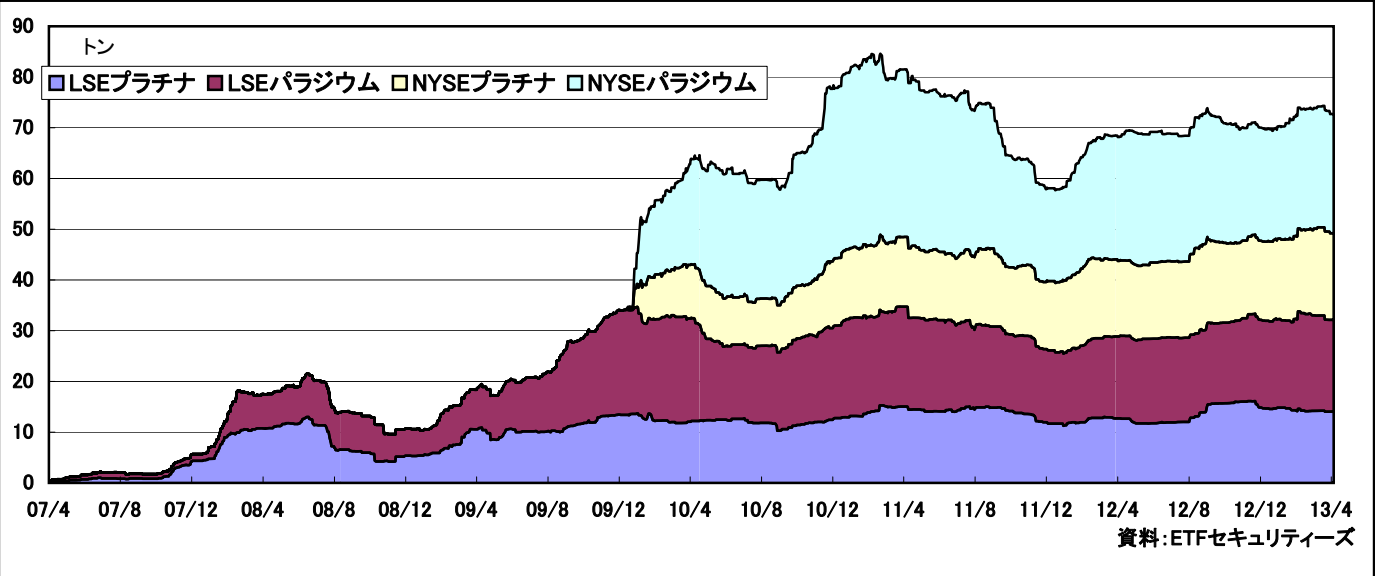
(オーバルネクスト 東海林勇行/4月25日記)

<免責事項>

オーバルネクストは情報の提供のみを目的としています。投資に関する最終決定はご自身の判断で行いますようお願いいたします。また掲載している情報の正確性については万全を期してはおりますが、人為的、機械的その他何らかの理由により誤りがある可能性があり、当社は利用者がこれらの情報を用いて行う判断の一切について責任を負うものではありません。また、当社が提供するすべての情報について、当社の許可なく転用・販売することを固く禁じます。

ロンドンのプラチナ・パラジウムETF残高が減少

●PGMのETF現物保有高



■最近の動向と材料

ロンドン証券取引所(LSE)に上場しているプラチナ・パラジウムのETFの現物保有量(メタルセキュリティーズ分)は24日時点でプラチナが14.07トン、パラジウムが18.04トンとなり、前週末比でプラチナが0.01トン、パラジウムが0.03トン減少した。一方、ニューヨーク証券取引所(NYSE)のプラチナ・パラジウムETFの現物保有高は24日時点でそれぞれ17.08トン、23.48トンとなり、前週末比でプラチナ、パラジウムともに横ばいとなった。

安値拾いの買いなどが入って下げ止まったが、各国の経済指標が悪化し、景気の先行き懸念が高まっていることが上値を抑える要因になった。

【ETFセキュリティーズ】

	ロンドン証券取引所(LSE)				NY証券取引所(NYSE)	
	プラチナ	パラジウム	銀	金	プラチナ	パラジウム
13/04/18	14.03	18.08	902.88	156.17	17.08	23.48
13/04/19	14.08	18.07	902.51	156.00	17.08	23.48
13/04/22	14.08	18.07	902.51	155.82	17.08	23.48
13/04/23	14.08	18.07	902.51	155.51	17.08	23.48
13/04/24	14.07	18.04	898.19	153.51	17.08	23.48

単位:トン

資料:ETFセキュリティーズ

(オーバルネクスト 東海林勇行/4月25日記)

<免責事項>

オーバルネクストは情報の提供のみを目的としています。投資に関する最終決定はご自身の判断で行いますようお願いいたします。また掲載している情報の正確性については万全を期してはおりますが、人為的、機械的その他何らかの理由により誤りがある可能性があり、当社は利用者がこれらの情報を用いて行う判断の一切について責任を負うものではありません。また、当社が提供するすべての情報について、当社の許可なく転用・販売することを固く禁じます。